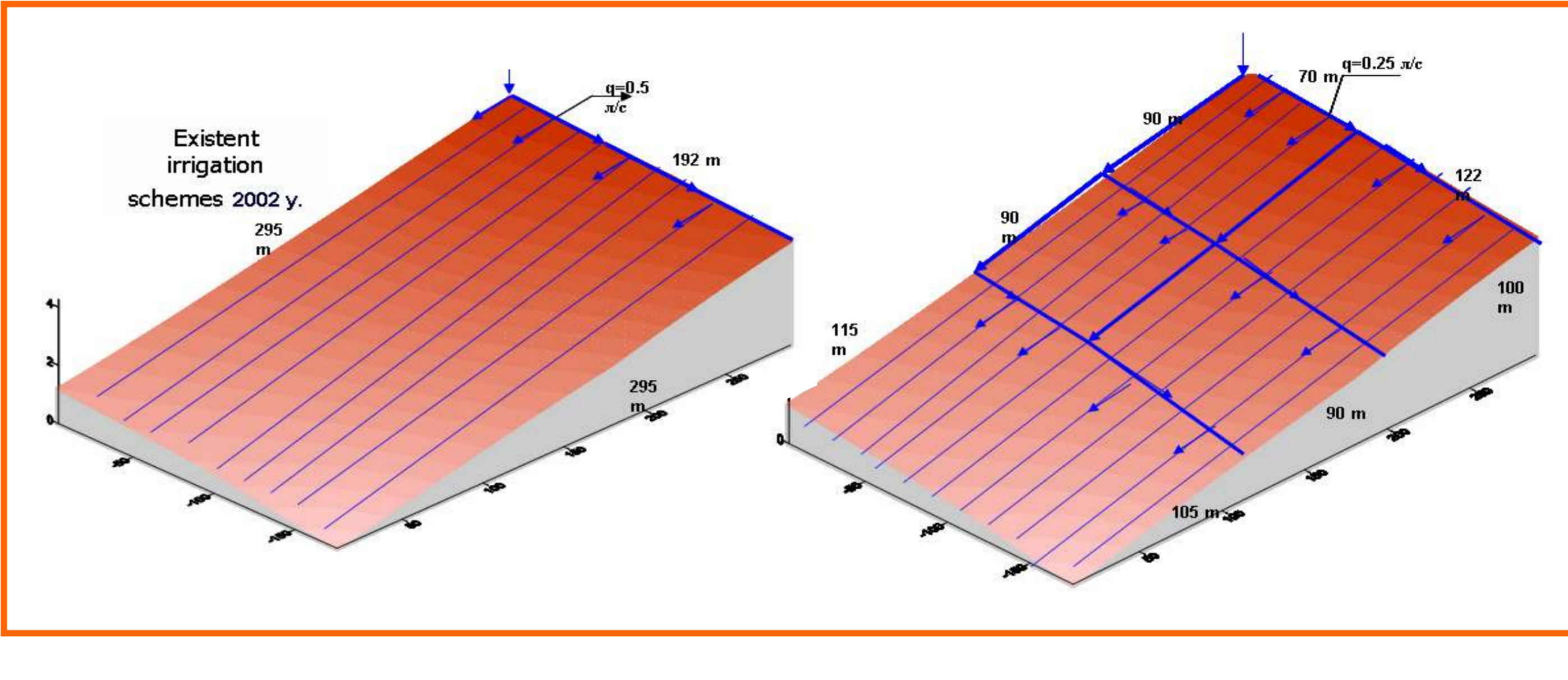
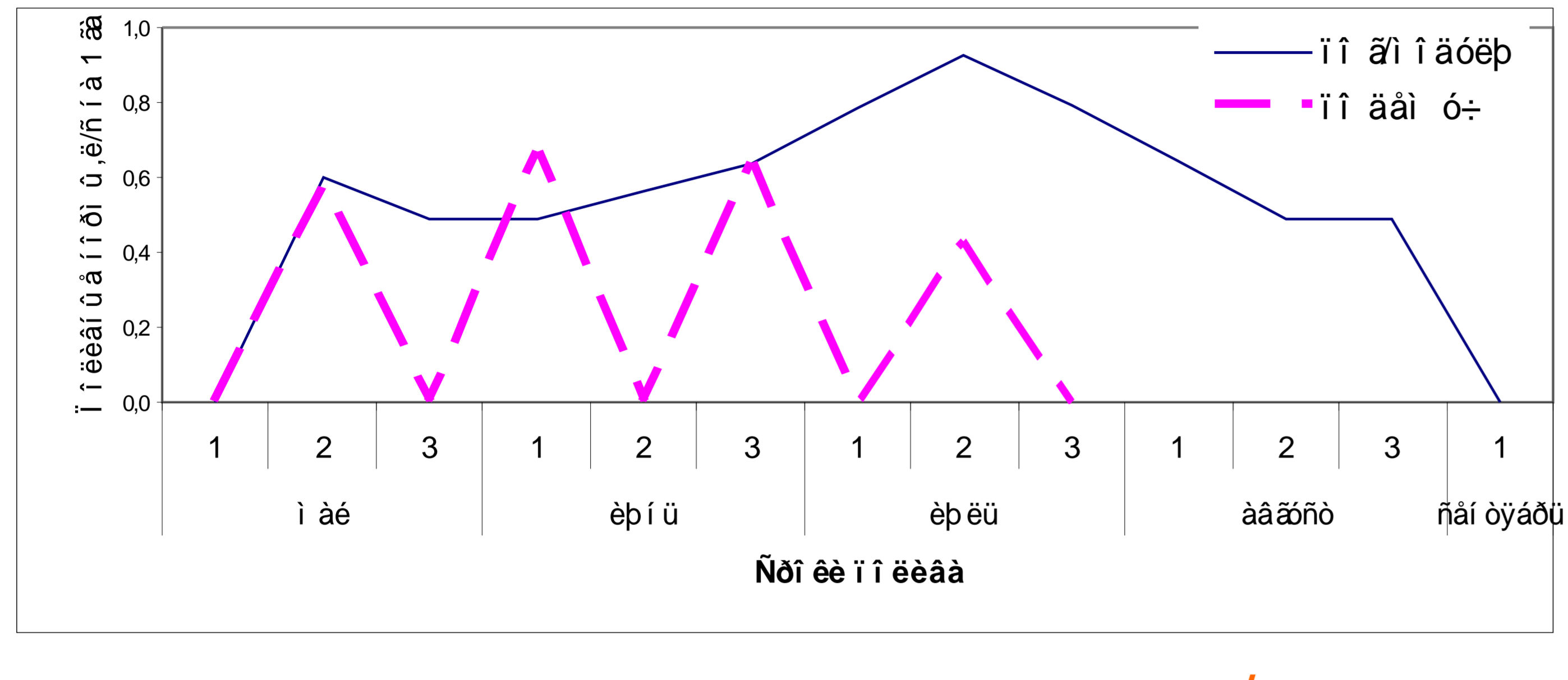
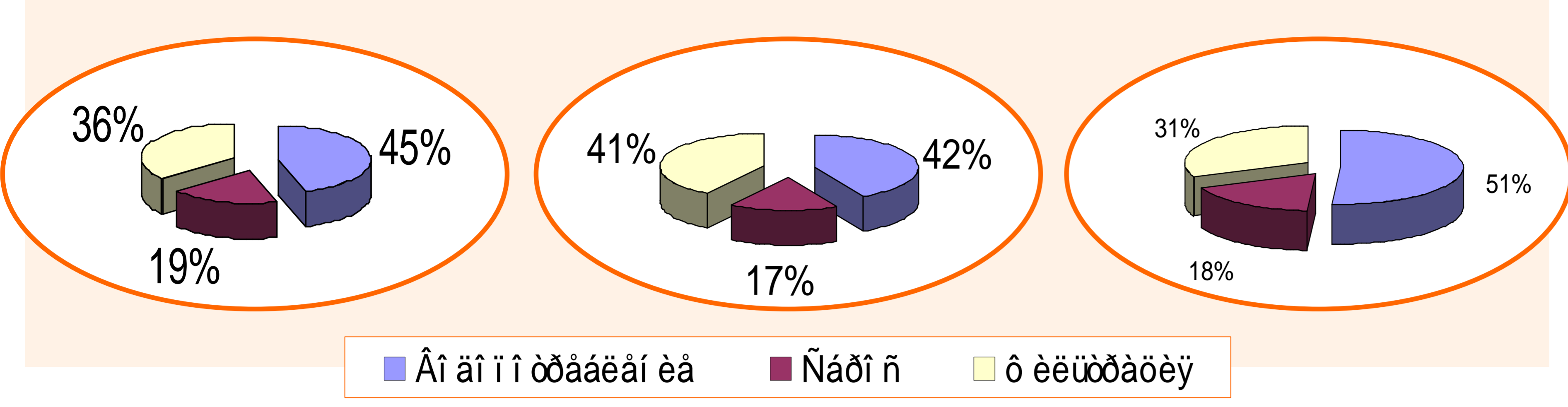


1

2

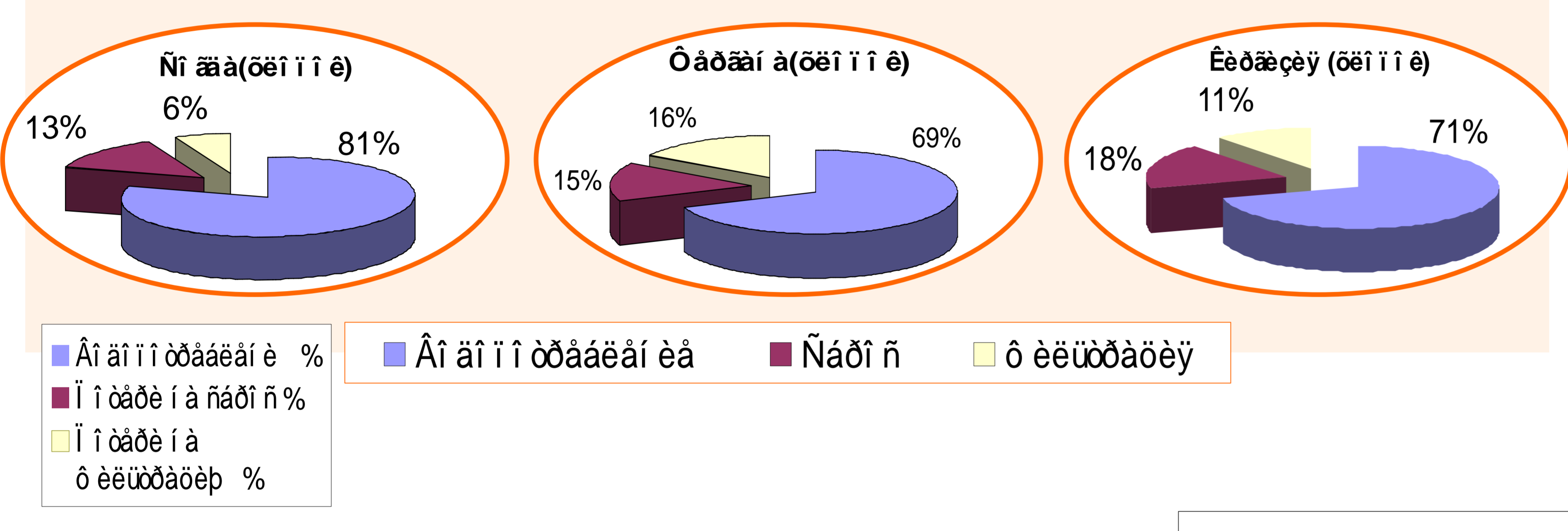


2



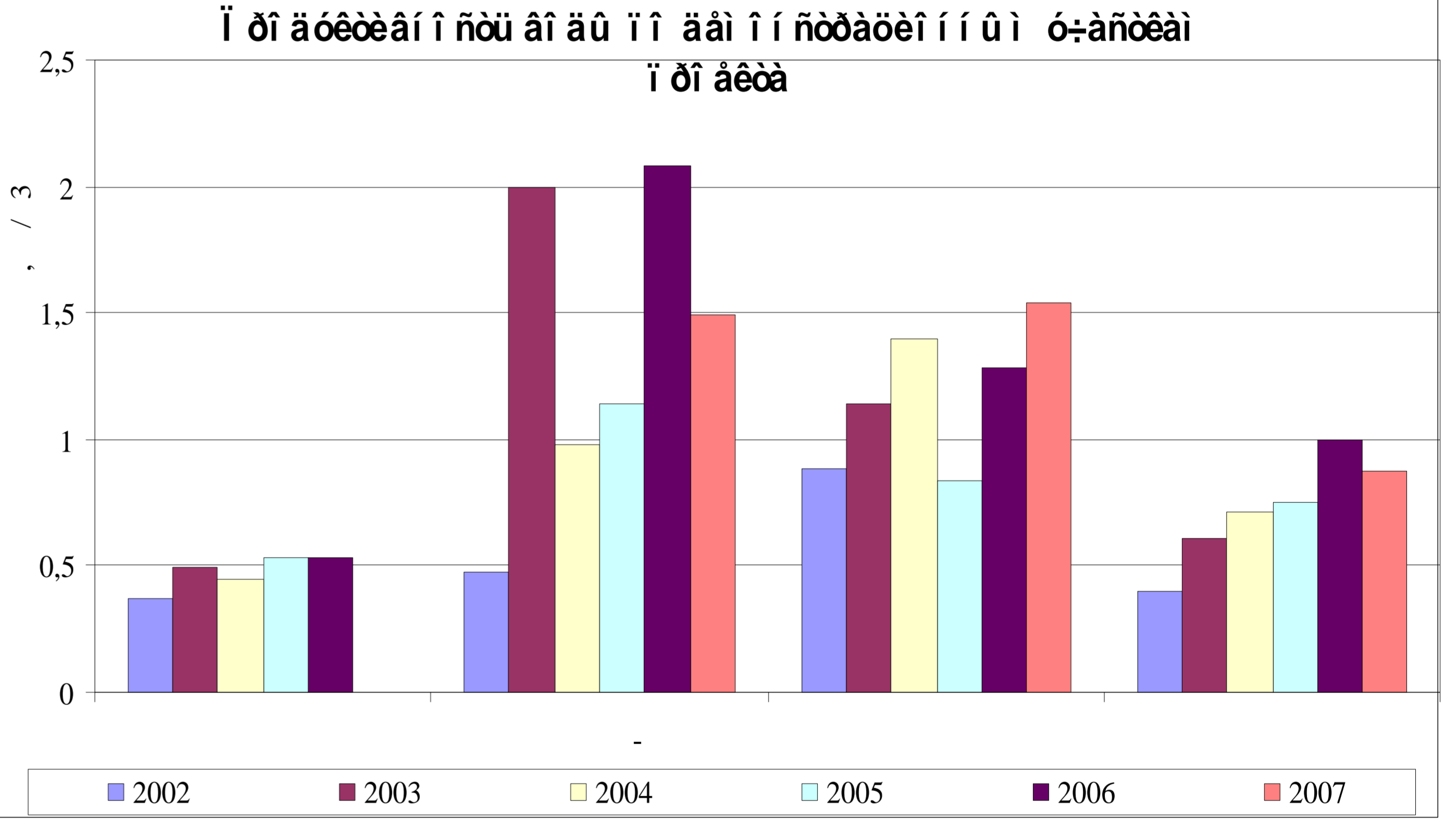
65%

0,53 0,83,



30%

27%.



3



Í áéí áí í ááí é á í áéáñóáé è òáéí í í á	Èííé-áñóáí ááééáí ñéó òí çýéñóá	Í éíí ááú ááééáí ñéó òí çýéñóá
Òááééè òáí		
Ñí áéééñéáý í áéáñóú ÈÁÈ	99	3551
Ñí áéééñéáý í áéáñóú Çáò-çáí èí	67	2657,5
È òí á	166	6208,5
Óçááéè òáí		
Áí áéééáí ñéáý í áéáñóú	48	3101
Óáòááí ñéáý í áéáñóú	59	3119
Í áí áí ááí ñéáý í áéáñóú	32	2944
È òí á	139	9164
Èú òáú çñóáí		
Áðáááí çñééé (í Ø ÑÈÑ è Í Í ÁÁÍ)	108	120
Èáðáñóéñééé (í Ø ÑÈÑ è Í Í ÁÁÍ)	133	127
Óçááí (í Ø ÑÈÑ è Í Í ÁÁÍ)	448	545
Èáðáéçéüüáéá (í Ø ÑÈÑ)	24	24
È òí á	713	816
Áñááí í í í òí áéòó	1018	16188,5

www.cawater-info.net/wpi-pl/

