

Мониторинг динамики изменения площади ветландов Южного Приаралья

В НИЦ МКВК по изображениям спутниковых снимков, определены площади ветландов и открытой водной поверхности на территории Южного Приаралья за август, сентябрь 2012 года (рис. 1, 2; табл. 1, 2).

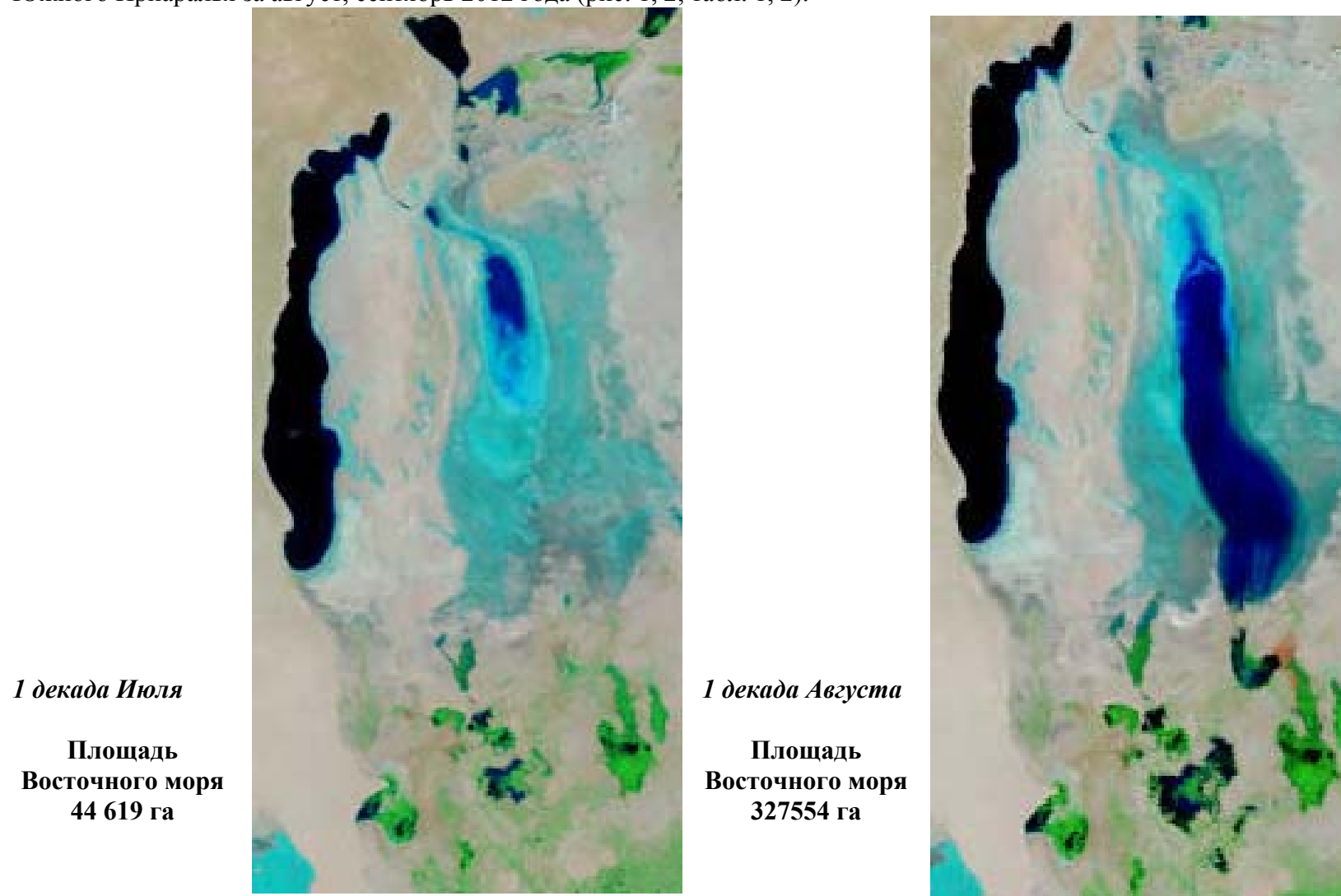


Рис. 1. Южное Приаралье и Большое Аральское море (сопоставление июль-август 2012 года).

2 декада Августа

**Площадь
Восточного моря
325914 га**



1 декада Сентября

**Площадь
Восточного моря
171219 га**

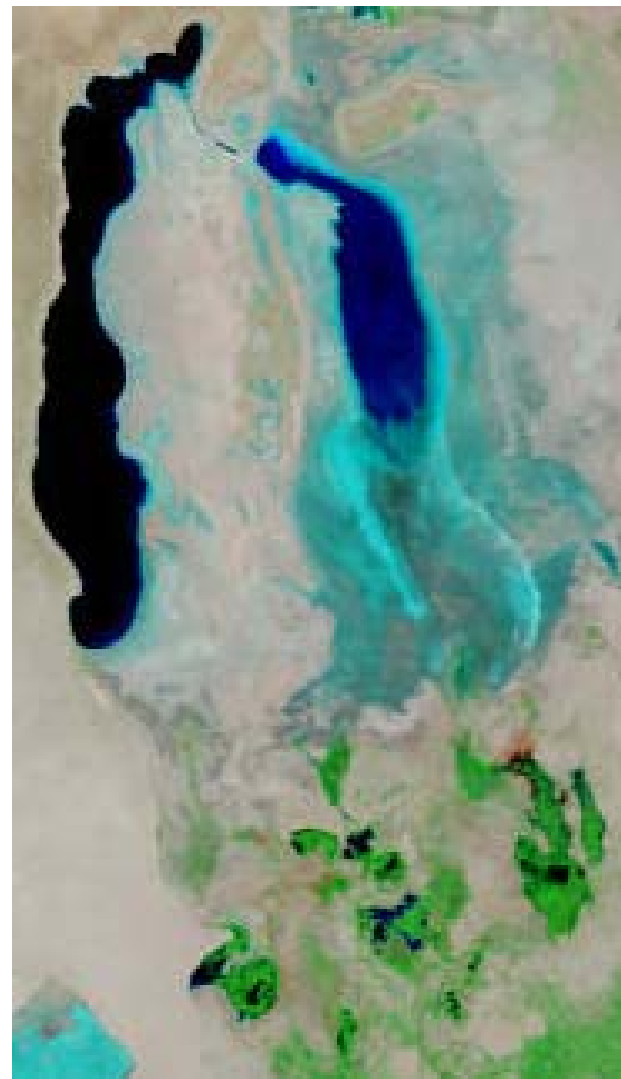


Рис. 2. Южное Приаралье и Большое Аральское море (сопоставление август-сентябрь 2012 года).

Таблица 1.

**Сопоставление площадей, открытой водной поверхности, га
(Март - Сентябрь 2012 г.)**

Водоем	Март 2012 г.	Апрель 2012 г.	Май 2012 г.	Июнь 2012 г.	Июль 2012 г. 1 декада	Июль 2012 г. 3 декада	Август 2012 г. 1 декада	Август 2012 г. 2 декада	Сентябрь 2012 г. 1 декада
Судочье	14975,3	23067,14	16543,9	11695,8	7921,4	7857,2	8370,5	8524,4	9082,7
Междуреченское	6546,5	9837,59	11693,9	12065,7	12848,5	21890,5	22960,7	9958,5	9143,7
Рыбачье	3489,4	3390,12	4317,4	4771,3	4249,7	5153,7	5612,1	4987,7	4807,5
Муйнакское	1551,8	3128,61	1273,5	1321,7	851,3	1109,6	1298,5	1338,2	1371,6
Джылтырбас, ограниченный дамбой	10334,23	11496,17	13471,5	9140,8	6754,8	6871,3	6921,7	8753,4	8372,4
Джылтырбас (вместе с бывшей правой и левой протокой)	12269,7	19721,56	15126,3	9665,1	6472,3	20830,4	24217,3	14853,9	15047,6
Думалак	-	1558,7	-	-	-	11422,5	12307,5	1467,6	326,7
Макпалколь	696,2	4329,96	3958,4	2583,7	2210,7	2187,6	1956,2	1449,8	1723,7
Машан-Караджар	671,5	3197,72	3182,6	839,5	382,7	347,1	378,8	217,4	1009,7
Водная поверхность южнее Муйнака	-	284,51	-	-	-	157,4	311,7	-	-
Водная поверхность по руслу р. Казахдарья	-	-	-	-	-	212,8	3295,8	2192,4	1854,2
оз. Закирколь	-	384,61	157,2	-	-	347,6	531,7	125,4	69,9
Итого	50534,63	68900,52	69724,7	52083,6	41691,4	78387,7	88162,5	45115,3	44437,3

Таблица 2

Сопоставление площади ветландов, га (Апрель-Сентябрь 2012 г.)

Водоем	Ветланды апрель	Ветланды май	Ветланды июнь	Ветланды июль	Ветланды август	Ветланды сентябрь
Судочье	27884,58	35723,4	32415,1	31996,8	29783,2	31080,1
Междуреченское	2413,87	8892,2	14199,5	13974,2	17516,5	20131,5
Рыбачье	1347,91	4392,7	6373,4	6873,5	6785,3	6837,4
Муйнакское	3589,87	7328,1	8459,1	9317,5	9622,9	9572,2
Джылтырбас, ограниченный дамбой	27423,56	32758,5	39465,7	41207,3	46577,3	47326,3
Джылтырбас (вместе с бывшей правой и левой протокой)	42581,47	70354,1	79680,4	81371,6	94225,4	93829,6
Быв. Зал. Аджибай	11351,59	11986,3	12361,7	14731,8	13952,1	17563,9
Думалак	1423,54	3681,7	7389,3	8157,2	10305,7	17061,4
Аджибай 2*)	4225,36	6831,4	6356,4	10459,1	12148,3	15269,1
Макпалколь	773,41	4026,7	6410,5	6536,2	6621,7	5998,9
Машан-Караджар	2871,43	10082,3	12638,4	11087,3	11751,3	9710,3
Ветланд южнее Муйнака	521,32	625,7	1481,9	1674,5	2352,4	3916,5
Ветланд на северо-западе от Муйнака	3498,10	3516,7	3374,1	3189,4	3207,9	4418,6
Ветланды по руслу р. Казахдарья	283,52	854,7	6578,3	8783,1	12304,1	14753,4
оз. Закирколь	124,17	789,2	1298,4	1913,8	1978,2	2506,2
Итого	102890,1	201843,7	238482,2	251273,3	279132,3	252649,1