

Мониторинг динамики изменения площади ветландов Аральского моря и Приаралья

В НИЦ МКВК сделан мониторинг по Аральскому морю и Приаралью с использованием спутниковых снимков (Landsat - ETM) за октябрь, ноябрь. Определены площади ветландов и открытой водной поверхности на территории Аральского моря и Приаралья за сентябрь, октябрь и ноябрь 2012 года (рис. 1 и табл. 1,2).

Октябрь - 2012	
<i>Западная часть Аральского моря, га</i>	
Ветланд	161245,8
Водная поверхность	369659,2
<i>Восточная часть Аральского моря, га</i>	
Ветланд	1214538,9
Водная поверхность	215986,1

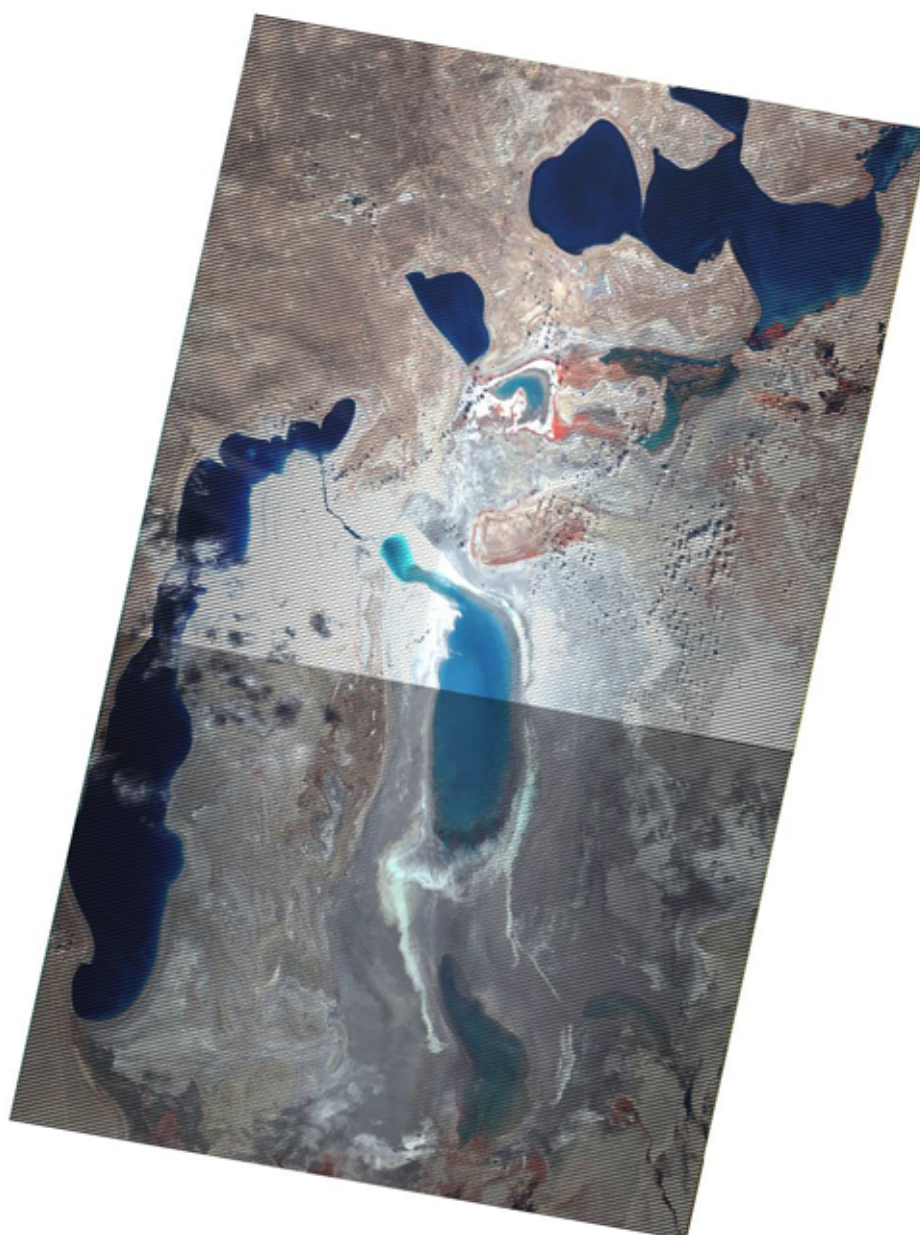


Рис. 1. Аральское море, Октябрь – 2012

Общая площадь ветландов, га

Таблица 1

Водоем	Сентябрь-2012	Октябрь-2012	Ноябрь-2012
Судочье	32810,1	47815,44	59704,7
Междуреченское	22067,9	35253,1	35149,2
Рыбачье	5895,2	10885,8	10767,5
Муйнакское	8998,9	10142,5	11448
Джылтырбас, ограниченный дамбой	43847	46738,1	43872,1
Джылтырбас (вместе с бывшей правой и левой протокой)	66550,8	69051,3	66170,4
Думалак	6212	7667,4	7473,4
Макпалколь	5216,5	9147	8022
Машан-Караджар	11361,6	13637,6	9107
Водная поверхность южнее Муйнака	3407,2	3660,7	5546,1
Водная поверхность по руслу р. Казахдарья	2084,6	3329,6	2988,2
оз. Закирколь	783,1	1048,2	1082,8
Итого	209234,9	258376,7	261331,4

**Сопоставление площадей, открытой водной поверхности по отдельности, га
(Сентябрь - Ноябрь 2012 г.)**

Таблица 2.

Водоем	Сентябрь-2012	Октябрь-2012	Ноябрь-2012
Судочье	9844,8	12002,06	21818,9
Междуреченское	13185,3	13334,9	13078,9
Рыбачье	5175,3	5231,8	5231,8
Муйнакское	935,2	1161,9	1918,4
Джылтырбас, ограниченный дамбой	3650,4	3650,4	4046,8
Джылтырбас (вместе с бывшей правой и левой протокой)	365,8	4223	3914,5
Думалак	573,4	1357	1369,7
Макпалколь	2331	3271,5	1532,6
Машан-Караджар	2104,2	5971,1	6191,4
Водная поверхность южнее Муйнака			907,2
Водная поверхность по руслу р. Казахдарья	436,6	593,9	341,4
оз. Закирколь	268,5	329,3	415,5
Итого	38870,5	51126,86	60351,6

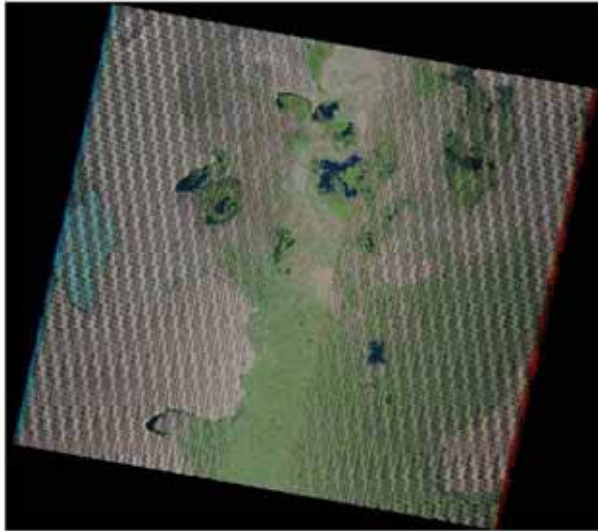


Рис. 2 Приаралье (сентябрь 2012г)

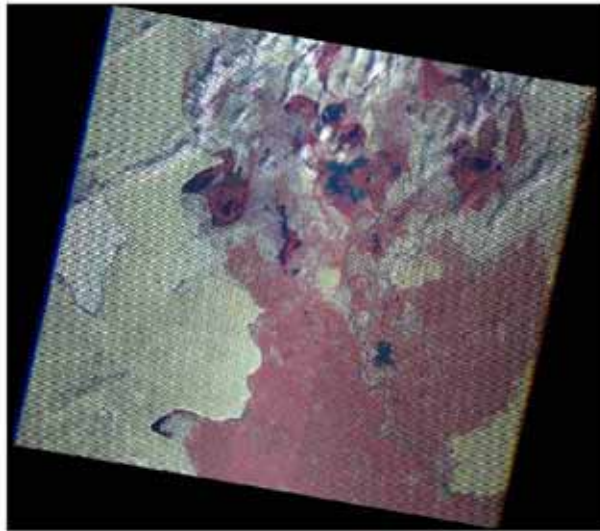


Рис. 3 Приаралье (октябрь 2012г)

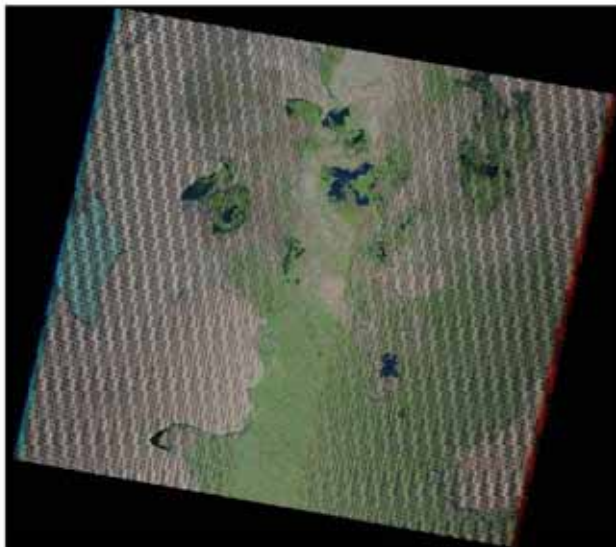


Рис. 4 Приаралье (Ноябрь 2012г)

Подача воды в Аральское море за межвегетацию, Дельта Амударьи, млн. м3

Год	Октябрь	Ноябрь	Декабрь	Январь	Февраль	Март	План	Факт	%%
2005-2006	1092.9	581.0	827.0	459.0	637.2	921.0	2100.0	4518.1	215.1
2006-2007	205.0	155.0	291.0	216.0	131.0	169.0	2100.0	1167.0	55.6
2007-2008	205.0	155.0	291.0	216.0	240.0	123.0	2100.0	1230.0	58.6
2008-2009	21.0	20.0	19.0	19.0	28.0	37.0	2100.0	144.0	06.сен
2009-2010	335.0	292.0	353.0	644.0	148.0	150.0	2100.0	1922.0	91.5
2010-2011	947.0	451.0	510.0	205.0	190.0	180.0	2100.0	2483.0	118.2
2011-2012	71.0	97.0	167.0	129.3	185.8	398.0	2100.0	1048.1	49.9
2012-2013	650.0	792.0	678.0	964.0	250.0	236.0	2100.0	3570.0	170.0

Подача воды в Аральское море за вегетацию, Дельта Амударьи, млн. м3

Год	Апрель	Май	Июнь	Июль	Август	Сентябрь	План	Факт	%%
2005	1173.0	1034.0	1148.0	5922.0	1774.0	1223.0	6100.0	12274.0	201.2
2006	296.0	217.0	246.0	238.0	248.0	283.0	6100.0	1528.0	25.0
2007	120.0	107.2	165.0	285.0	204.0	169.0	2400.0	1050.2	43.8
2008	132.0	80.8	61.0	67.3	29.0	23.0	1890.0	393.1	20.авг
2009	29.0	44.0	127.3	361.0	1389.0	699.0	2100.0	2649.3	126.2
2010	682.0	3323.0	2833.0	3874.0	4428.0	1969.0	2100.0	17109.0	814.7
2011	221.0	94.0	78.0	82.0	66.0	75.0	2100.0	616.0	29.мар
2012	601.0	675.0	891.0	3342.0	754.0	923.0	2100.0	7186.0	342.2
2013	147.0						2100.0		

**Исполнители: Зайтов Ш.
Рузиев И.**