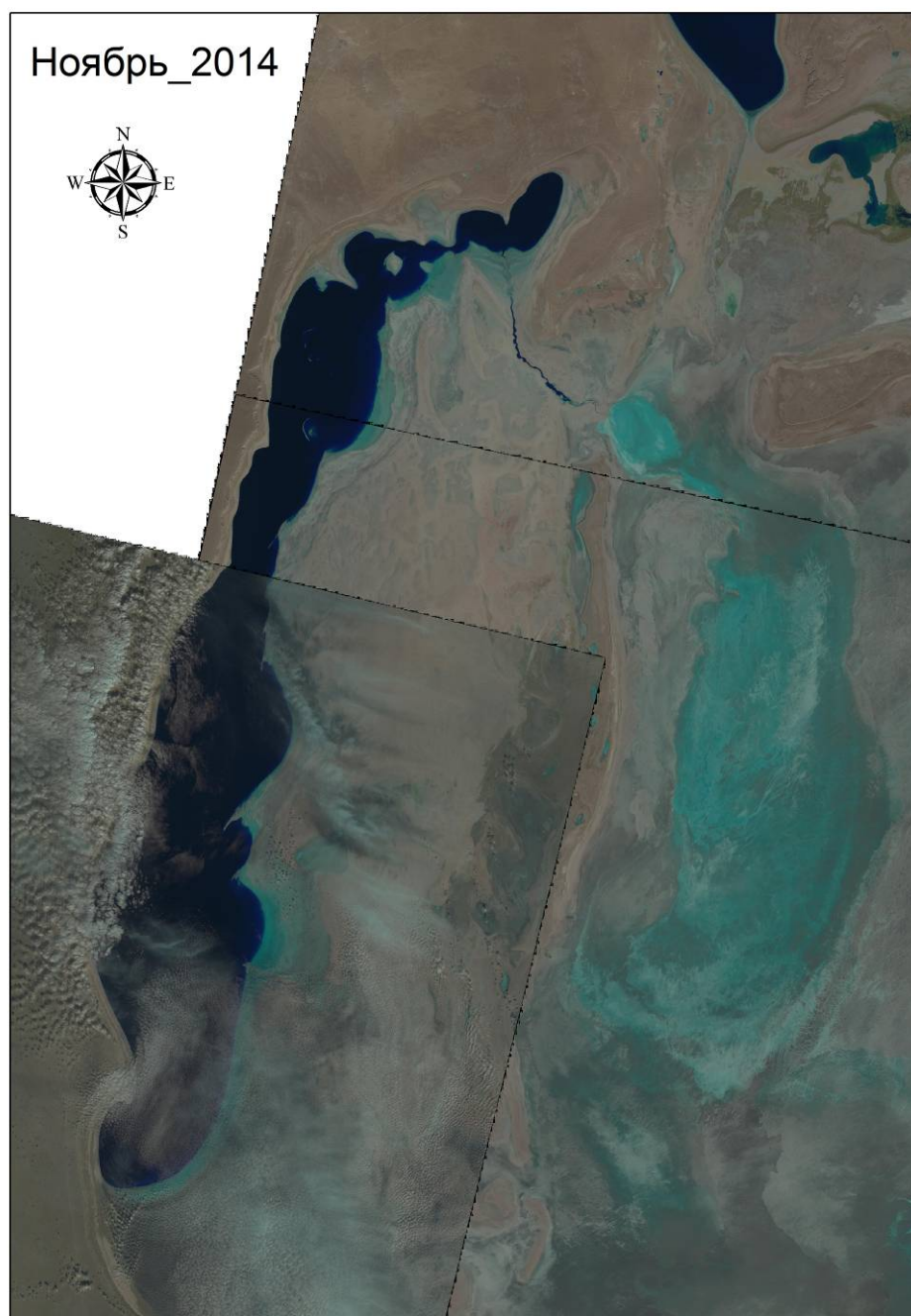


Мониторинг динамики изменения площади ветландов Аральского моря и Приаралья

В РИВЦ сделан мониторинг Аральского моря и Приаралья с использованием спутниковых снимков Landsat 8. Снимки были получены 25 ноября 2014 г. Определены площади ветландов и открытой водной поверхности на территории Аральского моря и Приаралья за ноябрь 2014 года

Таблица 1

	Октябрь 2014	Ноябрь 2014
<i>Западная часть Аральского моря, га</i>		
Ветланд	163829	164955
Водная поверхность	327283	324003
<i>Восточная часть Аральского моря, га</i>		
Ветланд	875914	879666
Водная поверхность	96784	96829



Площади ветландов Приаралья, га

Водоем	Октябрь-2014	Ноябрь-2014
Судочье	53643,28	54136,23
Междуреченское	32735,53	32687,9
Рыбачье	8837,24	8318,37
Муйнакское	12197,17	12014,65
Джылтырбас, ограниченный дамбой	40802,18	41371,92
Джылтырбас (вместе с бывшей правой и левой протокой)	24063,93	24534,55
Думалак	13259,64	13444,47
Макпалколь	7181,89	7194,49
Машан-Караджар	9879	10296,35
Водная поверхность южнее Муйнака	9577,59	9448,28
Водная поверхность по руслу р. Казахдарья	1978,27	1978,27
оз. Закирколь	1363,58	1378,65
Итого	215519,3	216804,13

Площади, открытой водной поверхности Приаралья, га

Водоем	Октябрь-2014	Ноябрь-2014
Судочье	9095,12	9183,98
Междуреченское	1869,39	1735,68
Рыбачье	1057,38	1046,69
Муйнакское	132,44	111,44
Джылтырбас, ограниченный дамбой	5412,6	5509,77
Джылтырбас (вместе с бывшей правой и левой протокой)	181,03	221,29
Думалак	54,25	56,64
Макпалколь	1209,94	1124,88
Машан-Караджар	462,97	477,86
Водная поверхность южнее Муйнака	7,76	12,25
Водная поверхность по руслу р. Казахдарья	-	-
оз. Закирколь	-	-
Итого	19482,88	19480,48

Исполнитель Заитов Ш.