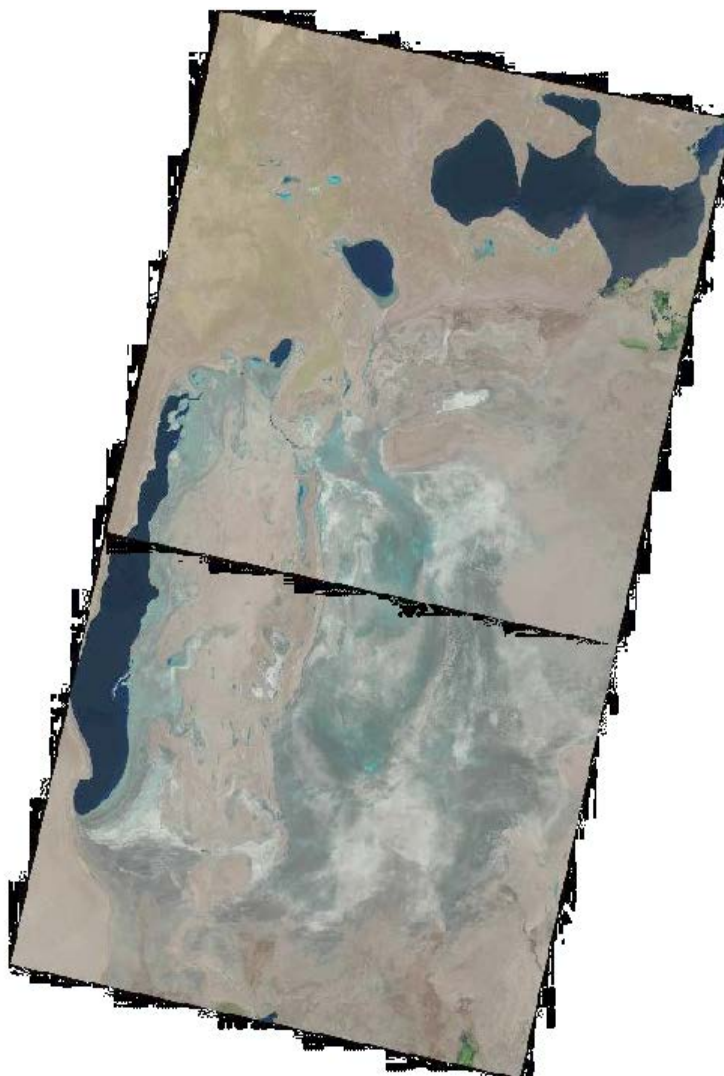


## **Мониторинг динамики изменения площади водной поверхности и ветландов Приаралья**

Специалистами НИЦ МКВК проводится постоянный дистанционный мониторинг состояния Южного Приаралья и частей Большого Аральского моря с использованием спутниковых снимков Landsat 8 - 9. с использованием индекса NDVI с уточненными пороговыми значениями, которые позволяют распознавать три категории поверхности: 1) открытая водная поверхность, 2) ветланды, 3) суша. По снимкам определены площади открытой водной поверхности, ветландов и суши (голая, сухая почва, густая и скудная растительность и др.) внутри условного полигона. Результаты классификации по состоянию на 26 мая 2023 г. представлены на рисунках 1 и 2 в таблицах 1-4.



**Рис. 1** Западное и Восточное Аральское море. На основе снимка Landsat 8 - 9.  
26 мая 2023

Таблица 1

**Площади ветландов, водной поверхности и осушенной площади\*,  
Западной и Восточной части Аральского моря**

	<b>18.01.2023</b>	<b>15.03.2023</b>	<b>26.05.2023</b>
<i>Западная часть Аральского моря, га</i>			
Ветланд	250 244.3	335 725	335 540
Водная поверхность	209 733	213 212	210 294
Осушенная площадь*	101 372.9	12 413	1 5 516
<i>Восточная часть Аральского моря, га</i>			
Ветланд	1 386 722	1 342 826	1 405 970
Водная поверхность	364.41	1 128.5	2 588
Осушенная площадь*	109 737.8	152 869	88 266
	Январь	Март	Апрель
План	774	185	180
Приток Приаралье, млн. м <sup>3</sup> /мес**	140	257	106

\* голая почва, густая и скудная растительность

\*\* Источник «БВО Амударья»



**Рис. 2 Приаралье. На основе снимка Landsat 8- 9. 26 мая 2023**

Таблица 2

## Площади ветландов Приаралья, га

Водоем	18.01.2023	15.03.2023	26.05.2023
Судочье	22 244.4	21213.18	21413
Междуреченское	4 443.03	6117.48	2249
Рыбачье	1 143.72	1711.26	805
Муйнакское	753.48	2277.09	310
Джылтырбас, ограниченный дамбой	8270.01	17639.1	3606
Джылтырбас (вместе с бывшей правой и левой протокой)	22669.29	30863.79	23991
Думалак	1365.66	2446.83	1184
Макпалколь	650.7	2466.63	778
Машан-Караджар	2288.43	4158.36	2638
Водная поверхность южнее Муйнака	524.43	1116.18	823
Водная поверхность по руслу р. Казахдарья	355.77	589.23	172
оз. Закирколь	47.34	151.02	21.06
<i>Итого:</i>	<b>64 756.26</b>	<b>90 750.15</b>	<b>57 990.06</b>

Таблица 3

## Площади открытой водной поверхности Приаралья, га

Водоем	18.01.2023	15.03.2023	26.05.2023
Судочье	6906.33	7324.56	9473
Междуреченское	6538.95	7929.36	1827
Рыбачье	1574.64	2119.68	1871
Муйнакское	2754.54	1300.41	129
Джылтырбас, ограниченный дамбой	10924.47	6652.89	5300
Джылтырбас (вместе с бывшей правой и левой протокой)	451.17	162.18	175
Думалак	0	0	0
Макпалколь	3970.71	2005.47	409
Машан-Караджар	1717.74	1351.26	663
Водная поверхность южнее Муйнака	62.64	4.86	0
Водная поверхность по руслу р. Казахдарья	0.27	0	0
оз. Закирколь	293.31	281.61	22.14
<i>Итого</i>	<b>35 194.77</b>	<b>29 132.28</b>	<b>19 869.14</b>

Таблица 4

## Осушенная\* площадь, Приаралье, га

Водоем	18.01.2023	15.03.2023	26.05.2023
Судочье	43546.27	44159.26	41811
Междуреченское	26802.02	23737.16	33708
Рыбачье	8774.64	7662.06	8817
Муйнакское	12655.98	12586.5	15725
Джылтырбас, ограниченный дамбой	28277.91493	23180.40493	38566.39493
Джылтырбас (вместе с бывшей правой и левой протокой)	75830.54	67925.03	74785
Думалак	14684.34	13603.17	14866
Макпалколь	4062.59	4211.9	7497
Машан-Караджар	23194.83	21691.38	23900
Водная поверхность южнее Муйнака	9017.93	8483.96	8782
Водная поверхность по руслу р. Казахдарья	4395.46	4162.27	4579.5
оз. Закирколь	2450.65	2358.67	2748.1
<b>Итого</b>	<b>253 693.16</b>	<b>233 761.7</b>	<b>275 784.9</b>

\*голая почва, густая и скудная растительность

Исполнитель :

Рузиев И.