

## Мониторинг динамики изменения площади водной поверхности и ветландов Аральского моря и Приаралья

В НИЦ МКВК сделан мониторинг по Аральскому морю и Приаралью с использованием спутниковых снимков Landsat 8. Снимки были сняты 25 марта, 26 апрель, 28 мая и 13 июня 2015 года для определения площади ветландов и открытой водной поверхности на территории Приаралья и Аральскому морю.

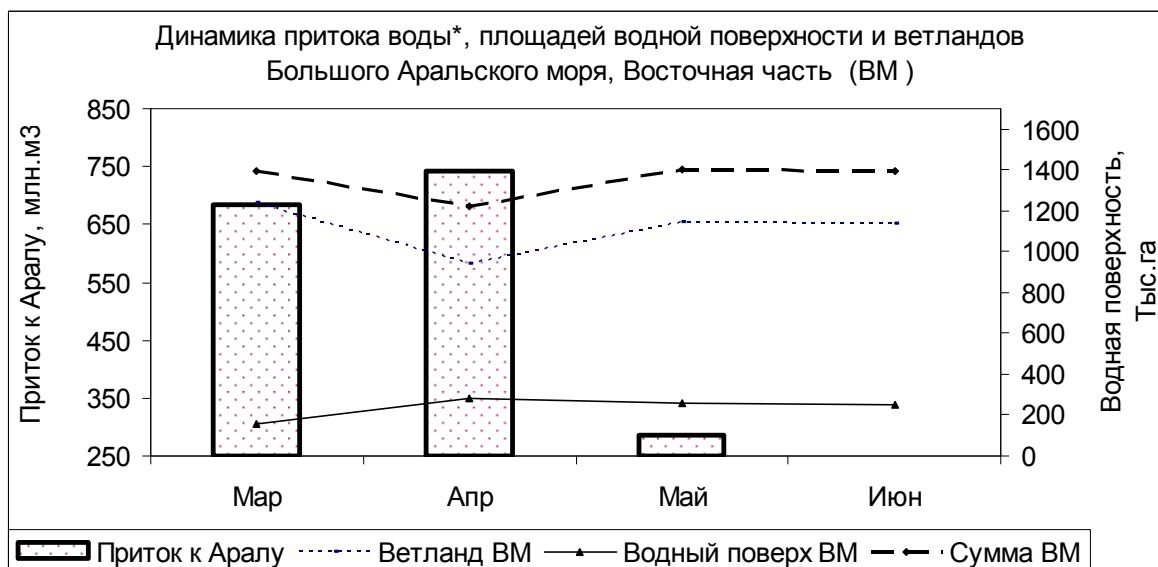
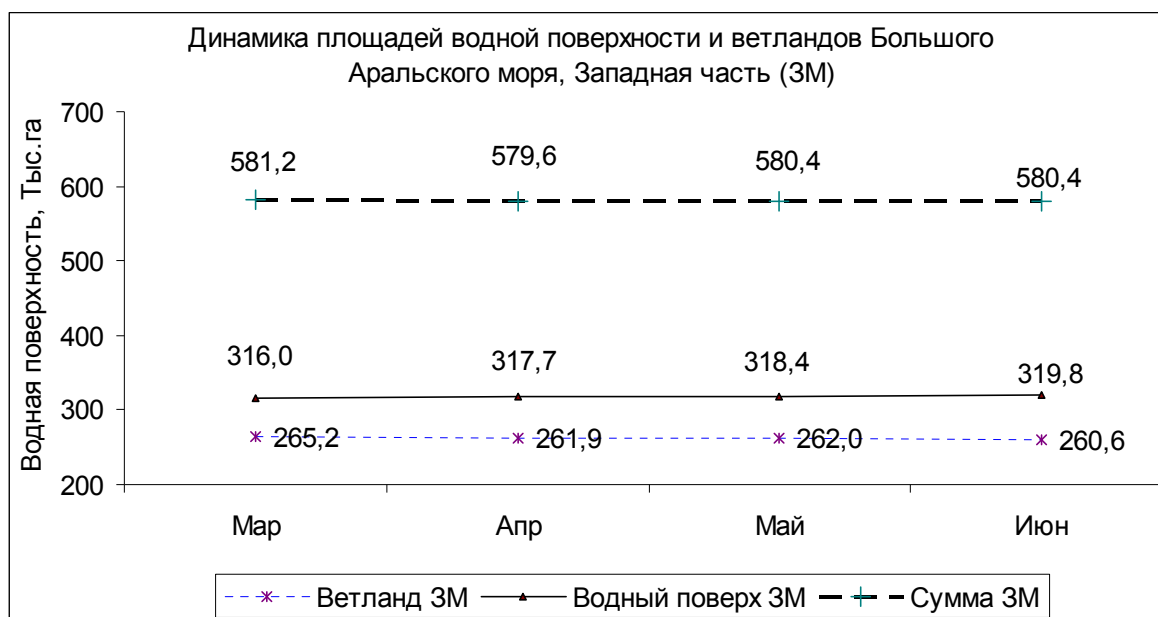


Рис.1 Снимок Аральское море за июнь

# I. Аральское море

Таблица 1

	Март	Апрель	Май	Июнь
<b>Западная часть Аральского моря, га</b>				
Ветланд	265 239	261 851	261 992	260 600
Водная поверхность	315 989	317 743	318 443	319 834
<b>Восточная часть Аральского моря, га</b>				
Ветланд	1 236 898	939 858	1 143 485	1 138 984
Водная поверхность	158 234	280 111	256 242	252 027
<b>Приток к Аралу, млн.м<sup>3</sup></b>				
Из Амударьи и КДС	220	361	226	
Из САМ	464	382	60,48	



\*Приток в ВМ включает подачу по р.Амударья, сброс с Северного Арала и КДС

## II. Приаралье

Таблица 2

### Площади ветландов Приаралья, га

Водоем	Март	Апрель	Май	Июнь
Судочье	54709,84	53476,02	46478,67	50202,7
Междуреченское	34037,22	32676,98	30492,33	33981,1
Рыбачье	10164,93	10164,93	9143,42	8839,98
Муйнакское	14244,05	14452,94	13142,12	12993,1
Джылтырбас, ограниченный дамбой	42023,93	42026,08	40043,01	40006,33
Джылтырбас (вместе с бывшей правой и левой протокой)	28534,55	28893,76	28678,34	29930,95
Думалак	15588,64	15157,59	15056,58	15056,58
Макпалколь	7120,93	7120,93	7310,53	7316,1
Машан-Караджар	27374,66	27379,18	27077,89	27364,71
Водная поверхность южнее Муйнака	10215,09	10215,09	10182,20	10206,99
Водная поверхность по руслу р. Казахдарья	2829,63	2829,63	2737,91	2705,77
оз. Закирколь	1523,25	1539,41	1444,88	1545,92
<b>Итого</b>	<b>248366,7</b>	<b>246715,8</b>	<b>231787,9</b>	<b>240150,2</b>

Таблица 3

### Площади, открытой водной поверхности Приаралья, га

Водоем	Март	Апрель	Май	Июнь
Судочье	17987,47	19221,3	26218,64	22494,65
Междуреченское	2046,49	3406,75	5591,38	2995,27
Рыбачье	1161,41	1161,41	2182,92	2182,93
Муйнакское	229,40	20,52	711,52	711,52
Джылтырбас, ограниченный дамбой	6105,31	6250,89	6250,91	6160,41
Джылтырбас (вместе с бывшей правой и левой протокой)	1225,33	1225,33	1199,68	542,98
Думалак	-	55,36	156,36	156,36
Макпалколь	1592,23	1592,23	1402,63	1397,11
Машан-Караджар	667,84	663,32	964,61	677,81
Водная поверхность южнее Муйнака	30,1	30,05	62,95	38,17
Водная поверхность по руслу р. Казахдарья	-	-	-	-
оз. Закирколь	36,66	20,50	115,05	14,01
<b>Итого</b>	<b>31082,24</b>	<b>32864,4</b>	<b>44856,65</b>	<b>37371,22</b>

Исполнители:

ГИС - Заитов Ш.

Анализ – Эргашев И.