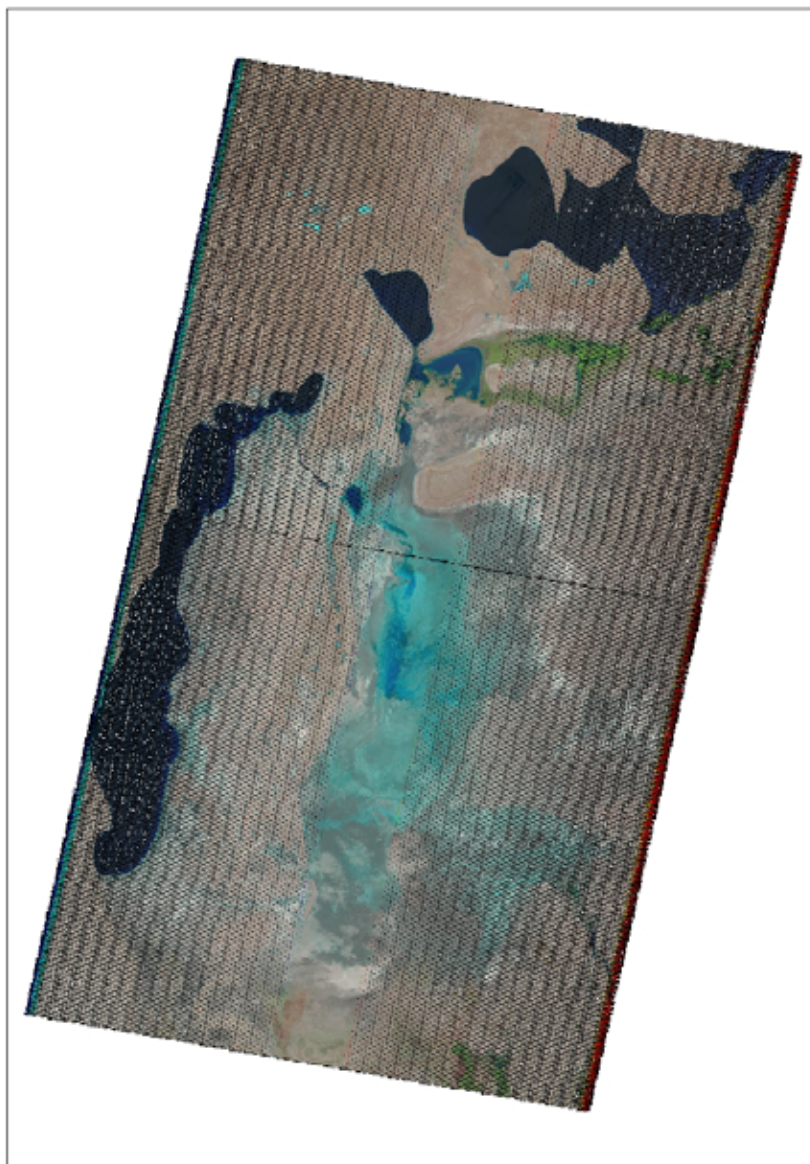


Мониторинг динамики изменения площади ветландов Аральского моря и Приаралья

В РИВЦ сделан мониторинг по Аральскому морю и Приаралью с использованием спутниковых снимков (Landsat - ETM). Снимки были сняты 2 и 10 июня 2014 г. Определены площади ветландов и открытой водной поверхности на территории Аральского моря и Приаралья за июнь 2014 г.

	Апрель 2014	Май 2014	Июнь 2014
<i>Западная часть Аральского моря, га</i>			
Ветланды	236223	209068	224469
Водная поверхность	347621	346869	346001
<i>Восточная часть Аральского моря, га</i>			
Ветланды	1224392	1220753	1297495
Водная поверхность	154873	172985	148775



Площади ветландов, га

Водоем	Апрель 2014	Май 2014	Июнь 2014
Судочье	51453,7	52692	58809,89
Междуреченское	29128,8	30116,3	33650,18
Рыбачье	8845,5	9131,6	8879,7
Муйнакское	13347,2	14648,4	14868,63
Джылтырбас, ограниченный дамбой	40850	41580,5	46777,19
Джылтырбас (вместе с бывшей правой и левой протокой)	11048,5	10898,5	10669,21
Думалак	16130,6	18711,1	18502,6
Макпалколь	7662,1	7785,3	8502,61
Машан-Караджар	27506,4	11479,3	11285,6
Водная поверхность южнее Муйнака	10222	10272,7	10277,47
Водная поверхность по руслу р. Казахдарья	2829,6	2438,3	2866,39
оз. Закирколь	1277,4	1322,6	1660,18
Итого	220301,8	211076,6	226749,65

Таблица 2

Площади, открытой водной поверхности, га

Водоем	Апрель - 2014	Май-2014	Июнь-2014
Судочье	21243,5	21339	15221,3
Междуреченское	6955	5835	2301,2
Рыбачье	2480,8	2359,6	2060,4
Муйнакское	1126,2	949,1	677,1
Джылтырбас, ограниченный дамбой	7648,8	6138,6	4453,3
Джылтырбас (вместе с бывшей правой и левой протокой)	1257,3	1124,4	1129,01
Думалак	74,3	55,1	2,3
Макпалколь	1051	674	8,0
Машан-Караджар	535,5	533,3	516,7
Водная поверхность южнее Муйнака	23	8	3,19
Водная поверхность по руслу р. Казахдарья	0	0	0
оз. Закирколь	282,5	168,97	75,45
Итого	42677,9	39185,07	26447,95

Исполнители: Зайтов Ш.
Масумов А.