

## Мониторинг динамики изменения площади ветландов Аральского моря и Приаралья

В НИЦ МКВК сделан мониторинг по Аральскому морю и Приаралью с использованием спутниковых снимков (Landsat - ETM). Определены площади растительности и открытой водной поверхности на территории Аральского моря и Приаралья за июнь 2013 года



Рис. 1 Аральское море. Июнь – 2013

### Май

**Западная часть Аральского моря составляет:**

Ветландов – 586627 га, в том числе:

Водная поверхность – 371396 га.

**Восточная часть Аральского моря составляет:**

Ветландов – 1383299 га, в том числе:

Водная поверхность – 325969 га.

### Июнь

**Западная часть Аральского моря составляет:**

Ветландов – 560955 га, в том числе:

Водная поверхность – 367114 га.

**Восточная часть Аральского моря составляет:**

Ветландов – 1252266 га, в том числе:

Водная поверхность – 268089 га.

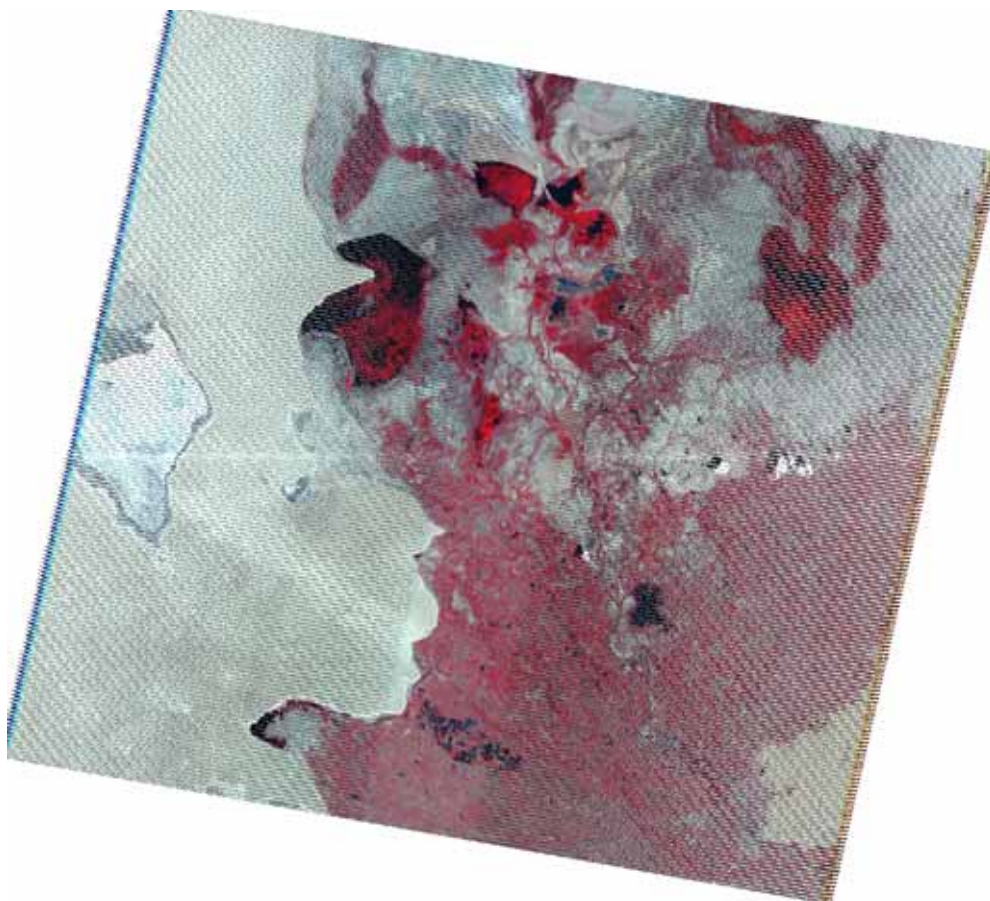


Рис. 2 Приаралье. Июнь - 2013

Общая площадь ветландов, га

Таблица 1

Водоем	Май - 2013	Июнь - 2013
Судочье	70508	66889
Междуреченское	35377	35235
Рыбачье	11169	11028
Муйнакское	13910	13918
Джылтырбас, ограниченный дамбой	47149	47358
Джылтырбас (вместе с бывшей правой и левой протокой)	106674	109880
Думалак	11863	16923
Макпалколь	8316	8378
Машан-Караджар	27597	27945
Водная поверхность южнее Муйнака	9335	9544
Водная поверхность по руслу р. Казахдарья	2546	2521
оз. Закирколь	1190	1241
<b>Итого</b>	<b>345634</b>	<b>350860</b>
	345,634	350,860

**Площади, открытой водной поверхности, га**

**Таблица 2**

<b>Водоем</b>	<b>Май - 2013</b>	<b>Июнь - 2013</b>
Судочье	33231	27964
Междуреченское	8268	3567
Рыбачье	4087	3749
Муйнакское	3918	1636
Джылтырбас, ограниченный дамбой	6524	6412
Джылтырбас (вместе с бывшей правой и левой протокой)	17419	1734
Думалак	241	63
Макпалколь	1898	1638
Машан-Караджар	9726	989
Водная поверхность южнее Муйнака	1079	1,04
Водная поверхность по руслу р. Казахдарья	163	42
оз. Закирколь	245	128
<b>Итого</b>	<b>86799</b>	<b>47923</b>
	86,799	47,923

**Исполнители: Зайтов Ш.  
Рузиев И.**