

Мониторинг динамики изменения площади ветландов Аральского моря и Приаралья

В РИВЦ сделан мониторинг по Аральскому морю и Приаралью с использованием спутниковых снимков (Landsat - ETM), Снимки были сняты в 15 Апреля в 2014 году. Определены площади ветландов и открытой водной поверхности на территории Аральского моря и Приаралья за апрель 2014 года

	Ноябрь 2013	Февраль 2014	Март 2014	Апрель 2014
<i>Западная часть Аральского моря, га</i>				
Ветланды	237153	226856	220266	236223
Водная поверхность	351453	329335	343841	347621
<i>Восточная часть Аральского моря, га</i>				
Ветланды	1216875	1193332	1261056	1224392
Водная поверхность	105517	136274	169137	154873

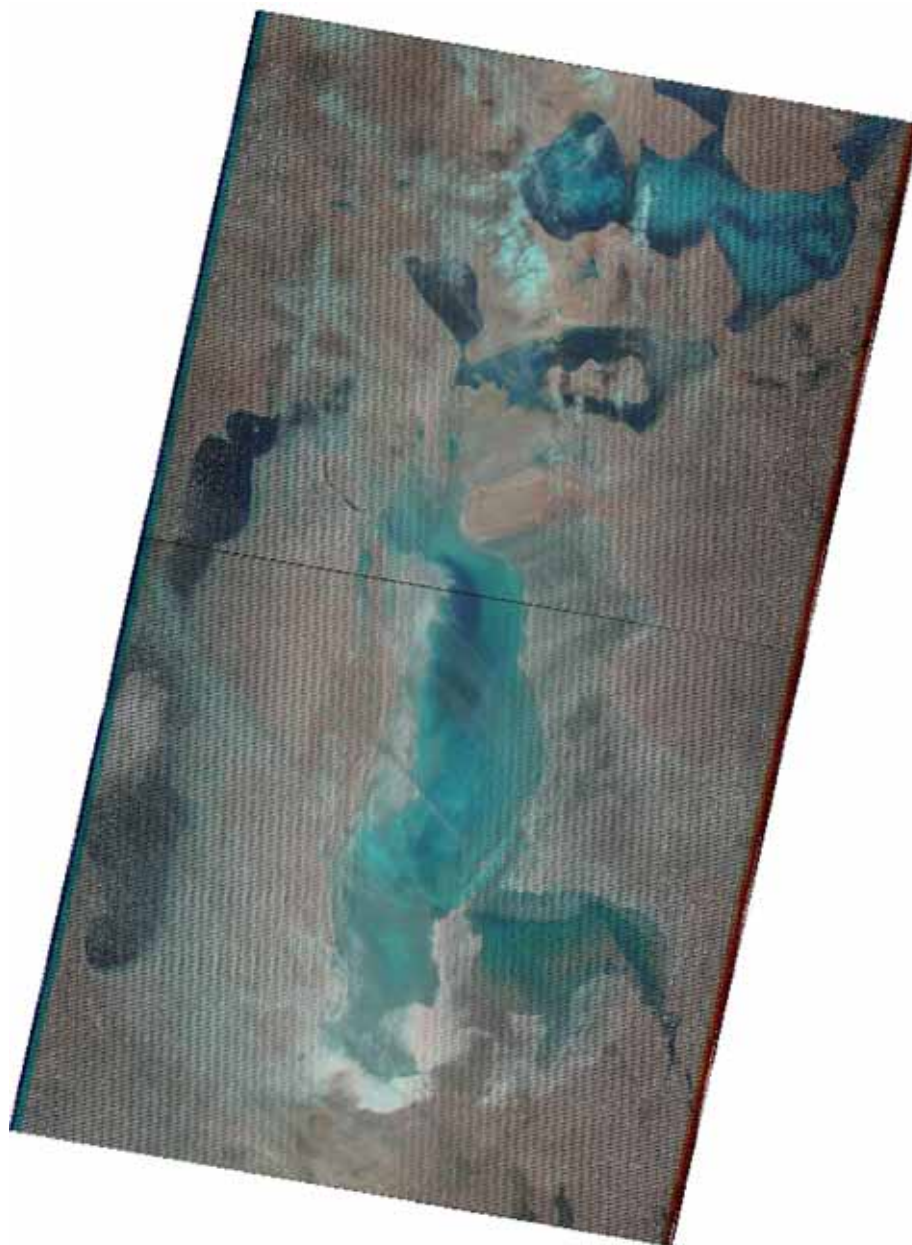


Таблица 1

Площади ветландов, га

Водоем	Март - 2014	Апрель - 2014
Судочье	50737,5	51453,7
Междуреченское	28577,2	29128,8
Рыбачье	9098	8845,5
Муйнакское	14095,6	13347,2
Джылтырбас, ограниченный дамбой	40449,5	40850
Джылтырбас (вместе с бывшей правой и левой протокой)	10676,5	11048,5
Думалак	18737,4	16130,6
Макпалколь	7101	7662,1
Машан-Караджар	27514,7	27506,4
Водная поверхность южнее Муйнака	10254,7	10222
Водная поверхность по руслу р. Казахдарья	2517,5	2829,6
оз. Закирколь	1374,5	1277,4
Итого	221134,1	220301,8

Таблица 2

Площади, открытой водной поверхности, га

Водоем	Март - 2014	Апрель - 2014
Судочье	20422	21243,5
Междуреченское	7220	6955
Рыбачье	2490,8	2480,8
Муйнакское	1241	1126,2
Джылтырбас, ограниченный дамбой	7021	7648,8
Джылтырбас (вместе с бывшей правой и левой протокой)	1119,5	1257,3
Думалак	28,9	74,3
Макпалколь	1358,3	1051
Машан-Караджар	527	535,5
Водная поверхность южнее Муйнака	26	23
Водная поверхность по руслу р. Казахдарья	0	0
оз. Закирколь	117	282,5
Итого	41571,5	42677,9

Исполнитель: Зайтов Ш.