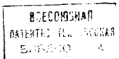




ГОСУДАРСТВЕННЫЙ КОМИТЕТ
ПО ИЗОБРЕТЕНИЯМ И ОТКРЫТИЯМ
ПРИ ГКНТ СССР

ОПИСАНИЕ ИЗОБРЕТЕНИЯ К АВТОРСКОМУ СВИДЕТЕЛЬСТВУ

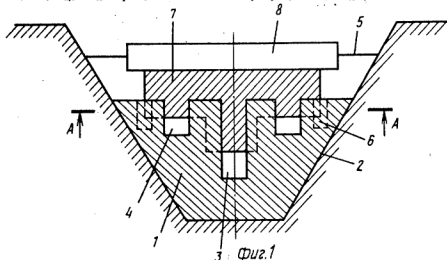


- (61) 990952
(21) 4310367/30-15
(22) 06.07.87
(46) 07.07.89. Вкл. № 25
(71) Стахановский филиал Коммунарского горно-металлургического института
(72) Г.Ю.Валуковис, О.Д.Мурадов, Ш.О.Мурадов, Шав.О.Мурадов и Н.О.Мурадов
(53) 626.86(088,8)
(56) Многоязычный словарь по ирригации и дренажу. М., 1978, с.91.

Авторское свидетельство СССР
№ 990952, кл. E 02 В 11/00, 1982.

- (54) УСТРОЙСТВО ДЛЯ РЕГУЛИРОВАНИЯ ДРЕНАЖНОГО СТОКА
(57) Изобретение относится к сельскому хозяйству и может быть использовано при строительстве мелиоративных систем. Цель изобретения - по-

вышение эффективности саморегулирования стока. Устройство для регулирования дренажного стока снабжено вертикальными направляющими 6. В их пазах размещен фигурный щит 7, который присоединен к пошлавку 8. При изменении уровня 5 воды поплавок 8 с присоединенным к нему фигурным щитом 7 опускаются или поднимаются, закрывая или открывая прорези 3 и 4. При этом гидродинамическое давление плотно прижимает щит 7 к водосливу 1. При высоком уровне воды в дрене щит 7 приподнят, вода переливается через гребень водослива 1 и через полное сечение прорезей 3, 4. При понижении уровня воды ниже допустимого (расчетного) щит 7 полностью перекрывает все сечения прорезей 3 и 4, вследствие чего сток прекращается. 2 ил.



Изобретение относится к сельскому хозяйству, может быть использовано при строительстве мелиоративных систем и является усовершенствованием устройства по авт.св. № 990952.

Цель изобретения - повышение эффективности регулирования стока.

На фиг.1 показано устройство, вид спереди (в поперечном сечении дрены); на фиг.2 - разрез А-А на фиг.1 (стрелками обозначено направление движения воды в дрене).

Устройство для регулирования дренажного стока состоит из порога 1, выполненного в виде водослива, размещенного в устье дрены 2. В пороге выполнены центральная (осевая) прорезь 3 и боковые прорези 4 (прорезей может быть и больше). Линией 5 показан уровень воды в дрене. Водослив снабжен направляющими 6, в пазах которых размещен фигурный щит 7. К щиту присоединен поплавок 8.

Направляющие 6 выполняют из профиля, например двутавра, водослив 1 и фигурный щит 7 - из листового железа, поплавок 8 - также из листового железа в виде герметичной лустотелой призмы. Направляющие 6 к водосливу 1 и поплавок 8 к фигурному щиту 7 присоединяют методом сварки, т.е. изготовление устройства высокотехнологично. Размеры и количество щелей в водосливе 1, а также

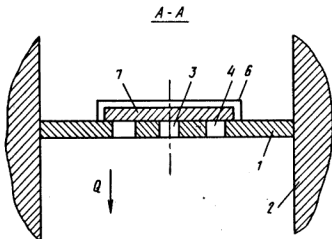
форма щита 7 могут варьировать в широких пределах в зависимости от конкретных мелиоративно-гидрогеологических условий.

Устройство работает следующим образом.

При изменении уровня 5 воды поплавок 8 с присоединенным к нему фигурным щитом 7 опускается или поднимаются, закрывая или открывая щели (прорези) 3 и 4, при этом гидродинамическое давление щит 7 плотно прижимает к водосливу 1. При высоком уровне воды в дрене щит 7 приподнимается, поэтому вода переливается не только через гребень водослива 1, но и через полное сечение прорезей 3 и 4, что обеспечивает максимальный сток за минимально короткое время. При понижении уровня воды ниже допустимого (расчетного) щит 7 полностью перекрывает все сечение прорезей 3 и 4, вследствие чего сток прекращается.

Ф о р м у л а и з о б р е т е н и я

Устройство для регулирования дренажного стока по авт.св. № 990952, отличающееся тем, что, с целью повышения эффективности регулирования стока, устройство снабжено щитом с фигурным поплавком, смонтированным на пороге посредством направляющих, при этом нижняя кромка щита выполнена с выступами, соответствующими прорезям порога.



Фиг. 2

Составитель Т.Виноградова

Редактор О.Головач Техред А.Кравчук

Корректор М.Максимович

Заказ 3838/31

Тираж 589

Подписное

ВНИИПИ Государственного комитета по изобретениям и открытиям при ГКНТ СССР
113035, Москва, Ж-35, Раушская наб., д. 4/5

Производственно-издательский комбинат "Патент", г. Ужгород, ул. Гагарина, 101