

Мониторинг динамики изменения площади водной поверхности и ветландов Приаралья

Специалистами НИЦ МКВК проводится постоянный дистанционный мониторинг состояния Южного Приаралья и частей Большого Аральского моря с использованием спутниковых снимков Landsat 8-9. По снимкам определены площади открытой водной поверхности, ветландов и суши (голая, сухая почва, густая и скудная растительность и др.) внутри условного полигона. Результаты по состоянию на 27 июня 2023 г. представлены на рис. 1 и 2 в таблицах 1-5.

Из результатов видно что суша увеличивается и уменьшается водная поверхность, причиной является то что в мае месяце приточность была на 146 млн.м³ меньше чем в апреле, таблица 5.

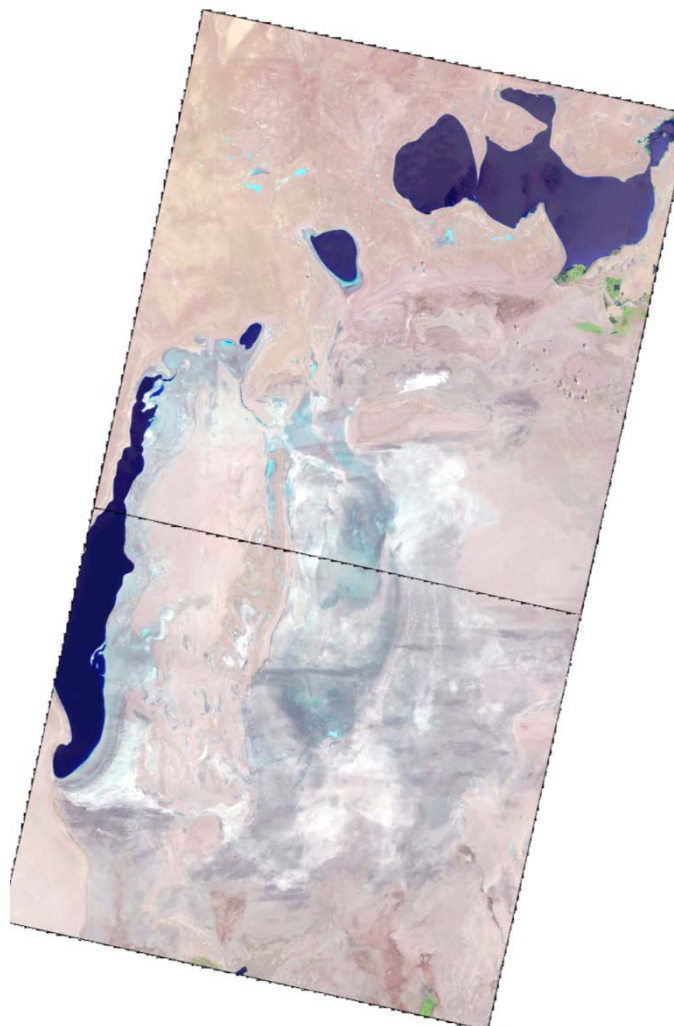


Рис. 1 Западное и Восточное Аральское море. На основе снимка Landsat 8 - 9.
27 июня

Таблица 1

**Площади ветландов, водной поверхности и осушенной площади*,
Западной и Восточной части Аральского моря**

	18.01.2023	15.03.2023	26.05.2023	27.06.2023
	<i>Западная часть Аральского моря, га</i>			
Ветланд	250 244.3	335 725	335 540	336 388
Водная поверхность	209 733	213 212	210 294	206 861
Осушенная площадь*	101 372.9	12 413	15 516	18 101.2
	<i>Восточная часть Аральского моря, га</i>			
Ветланд	1 386 722	1 342 826	1 405 970	1 446 824
Водная поверхность	364.41	1 128.5	2 588	699
Осушенная площадь*	109 737.8	152 869	88 266	49 190

*голая почва, густая и скудная растительность

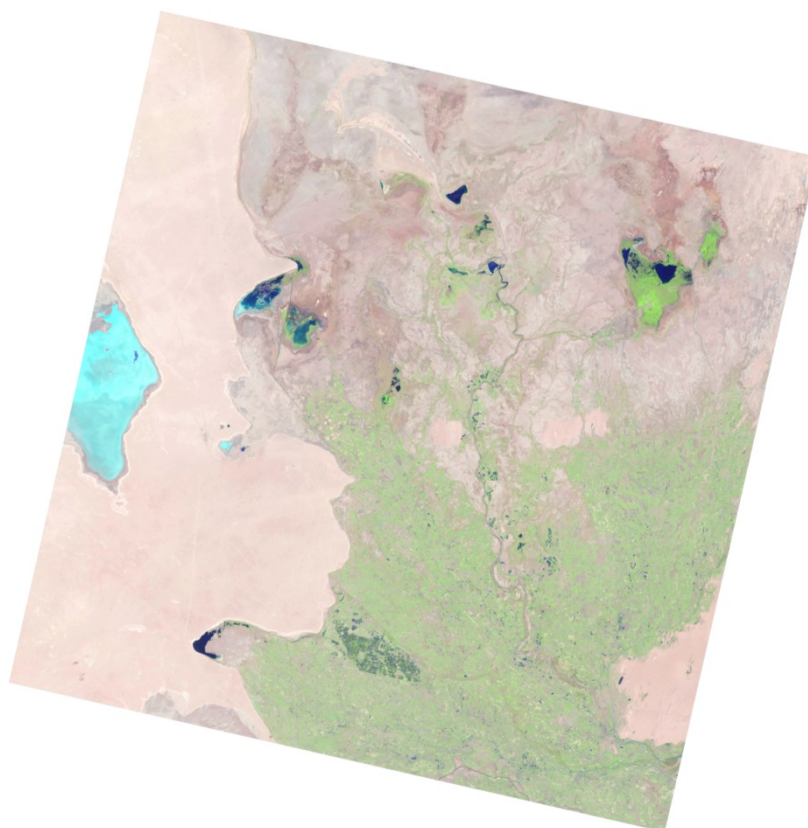


Рис. 2 Приаралье. На основе снимка Landsat 8- 9. 27 июня 2023.

Таблица 2

Площади ветландов Приаралья, га

Водоем	18.01.2023	15.03.2023	26.05.2023	27.06.2023
Судочье	22 244.4	21213.18	21413	22414.68
Междуреченское	4 443.03	6117.48	2249	1629.36
Рыбачье	1 143.72	1711.26	805	974.61
Муйнакское	753.48	2277.09	310	220.59
Джылтырбас, ограни- ченный дамбой	8270.01	17639.1	3606	2024.55
Джылтырбас (вместе с бывшей правой и левой протокой)	22669.29	30863.79	23991	13947.57
Думалак	1365.66	2446.83	1184	840.69
Макпалколь	650.7	2466.63	778	238.95
Машан-Караджар	2288.43	4158.36	2638	1595.43
Водная поверхность южнее Муйнака	524.43	1116.18	823	609.48
Водная поверхность по руслу р. Казахдарья	355.77	589.23	172	163.44
оз. Закирколь	47.34	151.02	21.06	3.09
<i>Итого:</i>	64 756.26	90 750.15	57 990.06	44 662.44

Таблица 3

Площади открытой водной поверхности Приаралья, га

Водоем	18.01.2023	15.03.2023	26.05.2023	27.06.2023
Судочье	6906.33	7324.56	9473	5393.61
Междуреченское	6538.95	7929.36	1827	855.54
Рыбачье	1574.64	2119.68	1871	1292.22
Муйнакское	2754.54	1300.41	129	37.99
Джылтырбас, ограни- ченный дамбой	10924.47	6652.89	5300	3746.61
Джылтырбас (вместе с бывшей правой и ле- вой протокой)	451.17	162.18	175	14.31
Думалак	0	0	0	0
Макпалколь	3970.71	2005.47	409	149.31
Машан-Караджар	1717.74	1351.26	663	206.28
Водная поверхность южнее Муйнака	62.64	4.86	0	0
Водная поверхность по руслу р. Казахдарья	0.27	0	0	0
оз. Закирколь	293.31	281.61	22.14	0
Итого	35 194.77	29 132.28	19 869.14	11 695.87

Таблица 4

Осушенная* площадь, Приаралье, га

Водоем	18.01.2023	15.03.2023	26.05.2023	27.06.2023
Судочье	43546.27	44159.26	41811	44888.71
Междуреченское	26802.02	23737.16	33708	35299.1
Рыбачье	8774.64	7662.06	8817	9226.17
Муйнакское	12655.98	12586.5	15725	15905.42
Джылтырбас, ограни- ченный дамбой	28277.91493	23180.40493	38566.39493	41701.23493
Джылтырбас (вместе с бывшей правой и ле- вой протокой)	75830.54	67925.03	74785	84989.12
Думалак	14684.34	13603.17	14866	15209.31
Макпалколь	4062.59	4211.9	7497	8295.74
Машан-Караджар	23194.83	21691.38	23900	25399.29
Водная поверхность южнее Муйнака	9017.93	8483.96	8782	8995.52
Водная поверхность по руслу р. Казахдарья	4395.46	4162.27	4579.5	4588.06
оз. Закирколь	2450.65	2358.67	2748.1	2788.21
Итого	253 693.16	233 761.7	275 784.9	297 285.8

*голая почва, густая и скудная растительность

Таблица 5

Приток в Приаралье и Аральское море

Год	Месяц	Приток в Приаралье и Аральское море, млн.м ³					Сброс с САМ, млн.м ³
		из р.Амударьи	из систем каналов	КДС	Всего	План	
2023	Янв	92	8	40	140	774	0
	Фев	32	98	45	175	167	0
	Мар	85	50	122	257	185	0
	Апр	38	0	214	252	180	0
	Май	35	0	71	106	336	0

Исполнители :

Рузиев И.

Эргашев И.