

г.Бишкек, Дом Правительства  
от 25 апреля 2006 года № 294

ПОСТАНОВЛЕНИЕ ПРАВИТЕЛЬСТВА КЫРГЫЗСКОЙ РЕСПУБЛИКИ

Вопросы Министерства сельского, водного хозяйства и  
перерабатывающей промышленности Кыргызской Республики

(В редакции постановления Правительства КР от  
11 мая 2007 года №164,11 августа 2008 года № 436)  
23 сентября 2008 года № 527,27 августа 2009 года №542,

19 октября 2009 года N 649)

В соответствии с Законом Кыргызской Республики "О структуре Правительства Кыргызской Республики", Указом Президента Кыргызской Республики "Об оптимизации структуры государственных органов Кыргызской Республики" от 30 ноября 2005 года № 607 и в целях дальнейшего совершенствования структуры Министерства сельского, водного хозяйства и перерабатывающей промышленности Кыргызской Республики, повышения эффективности его деятельности Правительство Кыргызской Республики постановляет:

1. Утвердить прилагаемые Положение о Министерстве сельского, водного хозяйства и перерабатывающей промышленности Кыргызской Республики и схему его управления.

2. Иметь в Министерстве сельского, водного хозяйства и перерабатывающей промышленности Кыргызской Республики статс-секретаря и двух заместителей министра.

3. Упразднить в установленном порядке следующие подведомственные и территориальные подразделения Министерства сельского, водного хозяйства и перерабатывающей промышленности Кыргызской Республики:

- областные департаменты аграрного развития;
- центр аграрной науки и консультационных служб;
- научно-исследовательский институт аграрной экономики и перерабатывающей промышленности с передачей его функций вновь создаваемому Центру экономических и социальных реформ при Правительстве Кыргызской

Республики;

- областные органы Департамента государственной ветеринарии;
- областные органы департамента химизации, защиты и карантина растений;
- областные органы государственной семенной инспекции;
- областные органы и отдельные подведомственные структуры главной государственной технической инспекции;
- республиканское объединение капитального строительства;
- научно-производственное объединение "Тамеки".

4. В пределах установленной численности территориальных структур Министерства сельского, водного хозяйства и перерабатывающей промышленности Кыргызской Республики, с объемом бюджетных ассигнований согласно приложению:

- создать региональные службы аграрной политики, со статусом юридического лица;
- преобразовать районные департаменты аграрного развития - в районные управления аграрного развития.

5. Установить, что вновь создаваемые региональные службы аграрной политики являются правопреемниками упраздненных областных департаментов аграрного развития.

6. Признать утратившими силу пункты 1 и 5 постановления Правительства Кыргызской Республики от 29 ноября 2004 года № 874 "О совершенствовании системы государственных органов исполнительной власти в агропромышленном комплексе Кыргызской Республики".

Премьер-министр

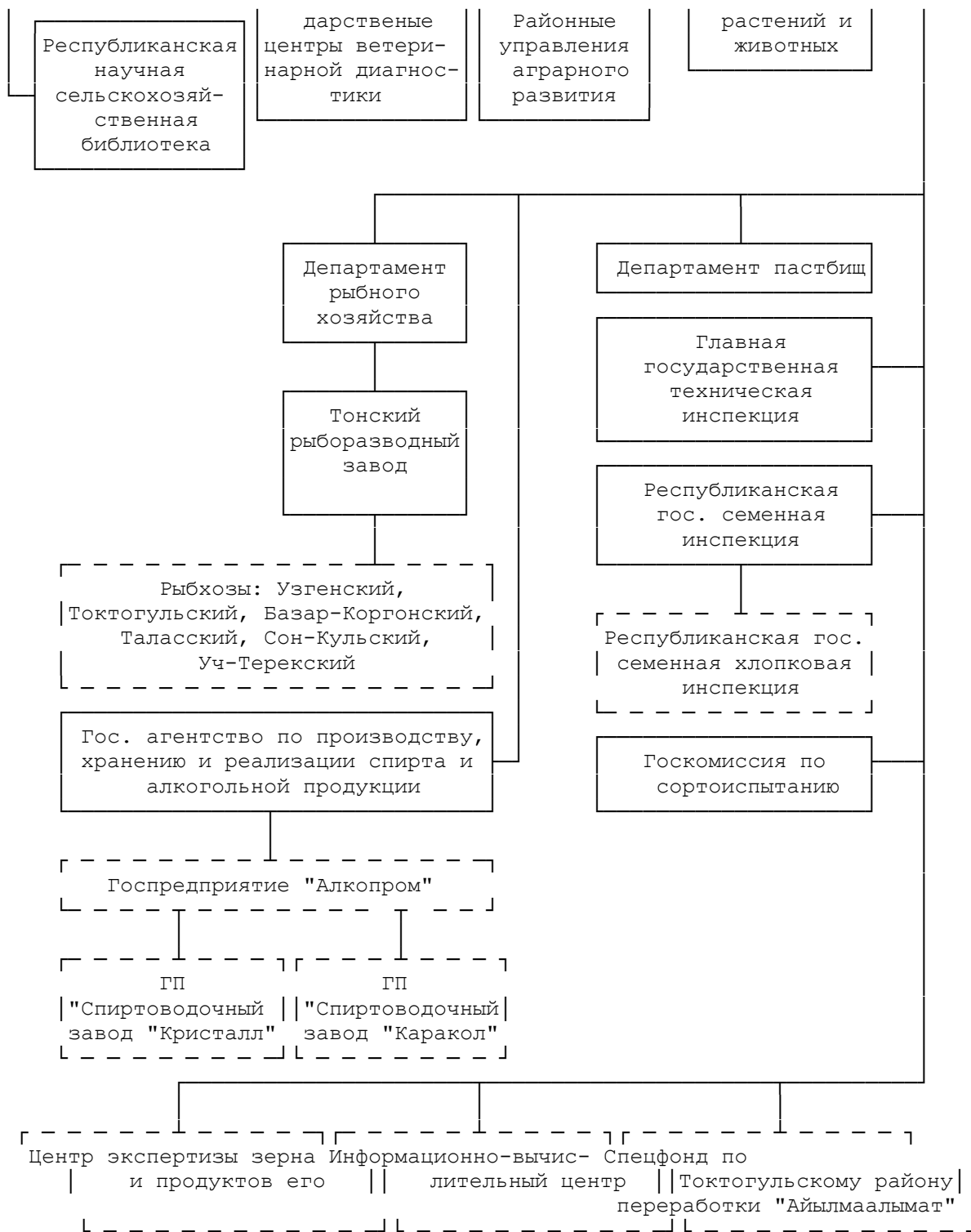
Ф.Кулов

СХЕМА УПРАВЛЕНИЯ

Министерства сельского, водного хозяйства и  
перерабатывающей промышленности Кыргызской Республики

(В редакции постановления Правительства КР от  
11 мая 2007 года №164, 11 августа 2008 года № 436,  
23 сентября 2008 года № 527, 28 августа 2009 года №542)  
19 октября 2009 года N 649





Примечание: - (\*) финансируется из средств республиканского бюджета по статье "Противоэпизоотические мероприятия";  
 - организации, обозначенные в пунктирных рамках, находятся на хозяйственном расчете.

Приложение  
к постановлению Правительства  
Кыргызской Республики  
от 25 апреля 2006 года N 294

**ОБЪЕМ**  
бюджетных ассигнований на содержание территориальных  
структур МСВХиПП Кыргызской Республики

п/п	Количество региональных подразделений	Численность сотрудников (тыс. сом)	Общий расход (тыс. сом)	в т.ч. ФОТ (тыс. сом)
1	7			
	Региональные службы аграрной политики аппарат МОП	42 8	3181,8 115,2	2557,6
2	40			
	Районные Управления аграрного развития аппарат МОП всего	226 45	16902,9 618,1	10134,4
	47	321	20084,7	13425,3

Руководитель Аппарата Премьер-министра -  
министр Кыргызской Республики Т.Коналиев