

Союз Советских
Социалистических
Республик



Комитет по делам
изобретений и открытий
при Совете Министров
СССР

О П И С А Н И Е ИЗОБРЕТЕНИЯ К АВТОРСКОМУ СВИДЕТЕЛЬСТВУ

218750

Всероссийский
патентно-технический центр
Библиотека № 004

Зависимое от авт. свидетельства № —
Заявлено 09.I.1965 (№ 937794/29-14)
с присоединением заявки № —
Приоритет —
Опубликовано 07.V.1968. Бюллетень № 17
Дата опубликования описания 22.VIII.1968

Кл. 88а, 12

МПК F 03b

УДК 621.224.24(088.8)

Авторы
изобретения

К. А. Мальцов, А. М. Архипов и А. Г. Данилова

Заявитель

Всесоюзный научно-исследовательский институт гидротехники
им. Б. Е. Веденеева

ЖЕЛЕЗОБЕТОННАЯ СПИРАЛЬНАЯ КАМЕРА ДЛЯ РАДИАЛЬНО-ОСЕВЫХ ТУРБИН

1 Известны железобетонные спиральные камеры для радиально-осевых турбин, включающие стальную внутреннюю оболочку и мягкую прокладку.

При этом стальная оболочка играет роль облоцовки, передающей усилия на турбинный блок в целом.

В предлагаемой железобетонной спиральной камере для повышения ее надежности при больших радиусах сечений и напоре мягкая прокладка в каждом поперечном сечении спирали отделена от стальной оболочки на расстояние, равное толщине железобетонной оболочки.

На чертеже показан разрез турбинного блока с вмонтированной в нем железобетонной спиральной камерой описываемой конструкции.

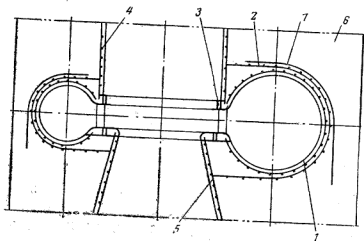
Железобетонная спиральная камера включает стальную внутреннюю несущую оболочку 1 и арматуру 2 железобетонной оболочки.

Концы арматуры приваривают к ребрам жесткости колец статора 3 турбины и к арматуре 4 шахты турбины и конуса отсасывающей трубы 5.

2
5 Внутри турбинного блока 6 на поверхности арматуры 2 железобетонной оболочки уложена мягкая прокладка 7, например, из войлока. Сталежелезобетонная оболочка обладает большой жесткостью на изгиб и в то же время эластичностью при осевом растяжении. Благодаря мягкой прокладке усилия от спиральной камеры не передаются на железобетон турбинного блока, что обеспечивает стойкость турбинного блока и малые перемещения плоскости, на которую опирается генератор.

Предмет изобретения

15
20
25 Железобетонная спиральная камера для радиально-осевых турбин, включающая стальную внутреннюю оболочку и мягкую прокладку, отличающаяся тем, что, с целью повышения ее надежности при больших радиусах сечений и напоре, мягкая прокладка в каждом поперечном сечении спирали отделена от стальной оболочки на расстояние, равное толщине железобетонной оболочки.



Редактор С. И. Хейфиц

Составитель Л. Романова

Техред Л. К. Малова

Корректоры: Л. В. Наделяева
и И. Л. Кириллова

Заказ 2142/6

Тираж 530

Подписное

ЦНИИПИ Комитета по делам изобретений и открытий при Совете Министров СССР
Москва, Центр, пр. Серова, д. 4

Типография, пр. Сапунова, 2