

Мониторинг динамики изменения площади водной поверхности и ветландов Аральского моря и Приаралья

В НИЦ МКВК выполнен мониторинг Аральского моря и Приаралья с использованием спутниковых снимков Landsat 7. Снимки были получены 1 и 9 сентября 2015 года для Приаралья и Аральского моря соответственно. По ним определены площади ветландов и открытой водной поверхности на территории Приаралья и Аральского моря.



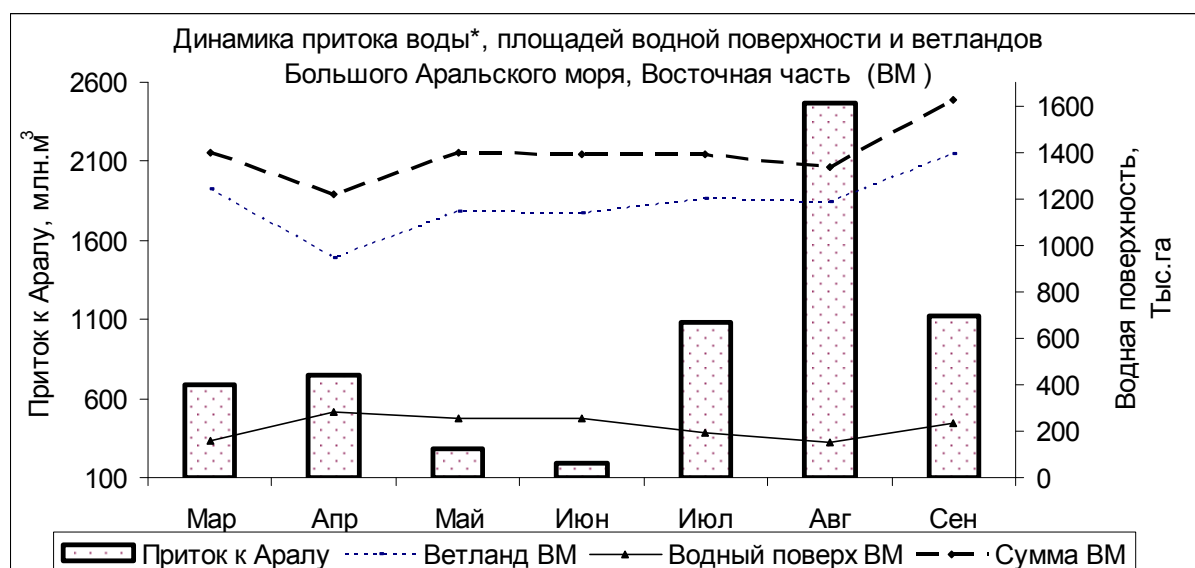
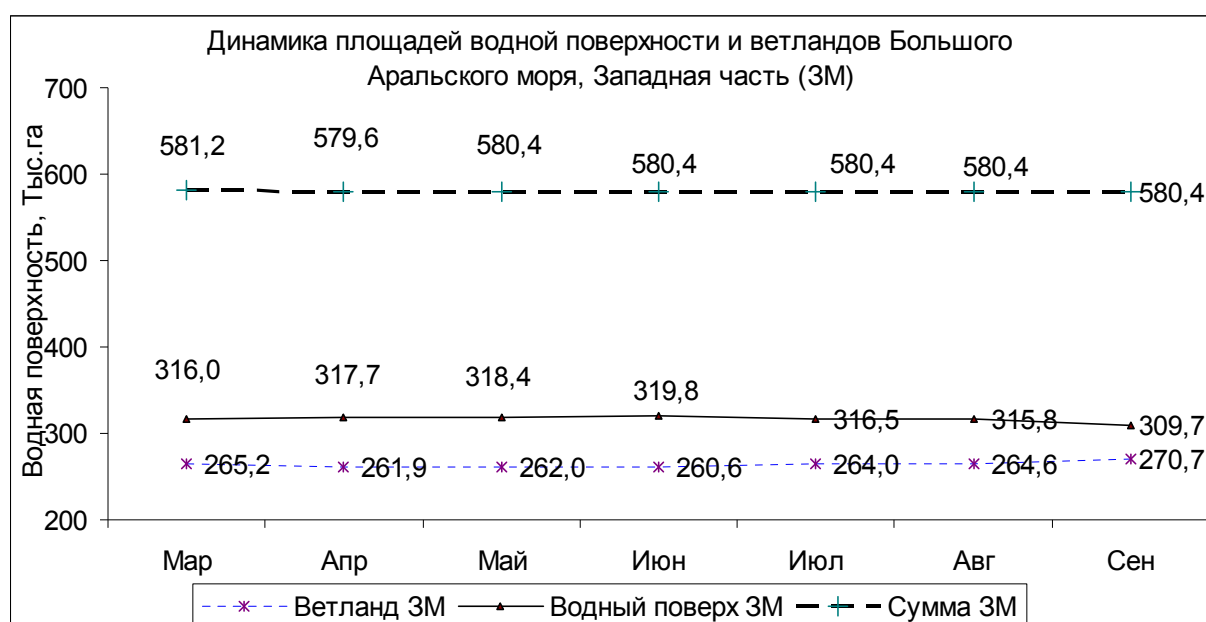
Рис.1 Снимок Аральского моря за 9 сентября¹

¹ Причина нечеткости снимка связана с техническими параметрами спутника Landsat 7 на эту дату

I. Аральское море

	май	июнь	июль	1 августа	9 сентября
<i>Западная часть Аральского моря, га</i>					
Ветланд	261 992	260 600	263 972	264 648	270 702
Водная поверхность	318 443	319 834	316 463	315 781	309 733
<i>Восточная часть Аральского моря, га</i>					
Ветланд	1 143 465	1 138 984	1 198 498	1 183 949	1 391 011
Водная поверхность	256 242	252 027	192 512	149 191	234 694
<i>Приток к Аралу, млн. м³</i>					
Из Амударьи и КДС*	226	146	1046	2469	1119
Из САМ*	60,48	47	32,7	4,3	0

* Притоки за целый месяц



*Приток в ВМ включает подачу по р.Амударья, сброс с Северного Арала и КДС

II. Приаралье

Таблица 2

Площади ветландов Приаралья, га

Водоем	июнь	15 июля	16 августа	1 сентября
Судочье	50202,7	51081,69	57480,74	60220,77
Междуреченское	33981,1	33104,14	15393,33	18461,27
Рыбачье	8839,98	8839,97	7870,549	7339,13
Муйнакское	12993,1	13124,39	12801,99	12801,98
Джылтырбас, ограниченный дамбой	40006,33	40006,33	38712,49	38712,48
Джылтырбас (вместе с бывшей правой и левой протокой)	29930,95	31655,43	57476,51	66489,91
Думалак	15056,58	15119,25	15780,41	17021,95
Макпалколь	7316,1	7287,1	5977,97	5977,97
Машан-Караджар	27364,71	27388,62	27607,38	26780,09
Водная поверхность южнее Муйнака	10206,99	10206,99	9913,75	9846,68
Водная поверхность по руслу р. Казахдарья	2705,77	2705,77	4112,35	4112,35
оз. Закирколь	1545,92	1559,92	1270,70	1270,70
Итого	240150,2	242079,6	254398,2	269035,3

Таблица 3

Площади открытой водной поверхности Приаралья, га

Водоем	июнь	15 июля	16 августа	1 сентября
Судочье	22494,65	21615,63	15216,58	12476,54
Междуреченское	2995,27	3872,21	22710,41	19642,45
Рыбачье	2182,93	2182,92	2916,72	4115,08
Муйнакское	711,52	580,2301	902,64	902,64
Джылтырбас, ограниченный дамбой	6160,41	6160,4079	7462,90	7462,89
Джылтырбас (вместе с бывшей правой и левой протокой)	542,98	403,8408	11735,57	2722,17
Думалак	156,36	93,6999	8578,16	6679,40
Макпалколь	1397,11	1397,1053	2706,19	2706,19
Машан-Караджар	677,81	653,8824	435,12	421,35
Водная поверхность южнее Муйнака	38,17	38,17	331,40	398,46
Водная поверхность по руслу р. Казахдарья	-	-	912,99	912,99
оз. Закирколь	14,01	-	1520,54	1520,54
Итого	37371,22	36998,1	75429,22	59960,7

Исполнители:

ГИС - Зайтов Ш.

Анализ – Эргашев И.