

Мониторинг динамики изменения площади водной поверхности и ветландов Приаралья

Специалистами НИЦ МКВК проводится постоянный дистанционный мониторинг состояния Южного Приаралья и частей Большого Аральского моря с использованием спутниковых снимков Landsat 8 - 9. По снимкам определены площади открытой водной поверхности, ветландов и суши (голая, сухая почва, густая и скудная растительность и др.) внутри условного полигона. Результаты по состоянию на 17 октября 2023 г. представлены на рисунке 1 и 2 в таблицах 1-5.

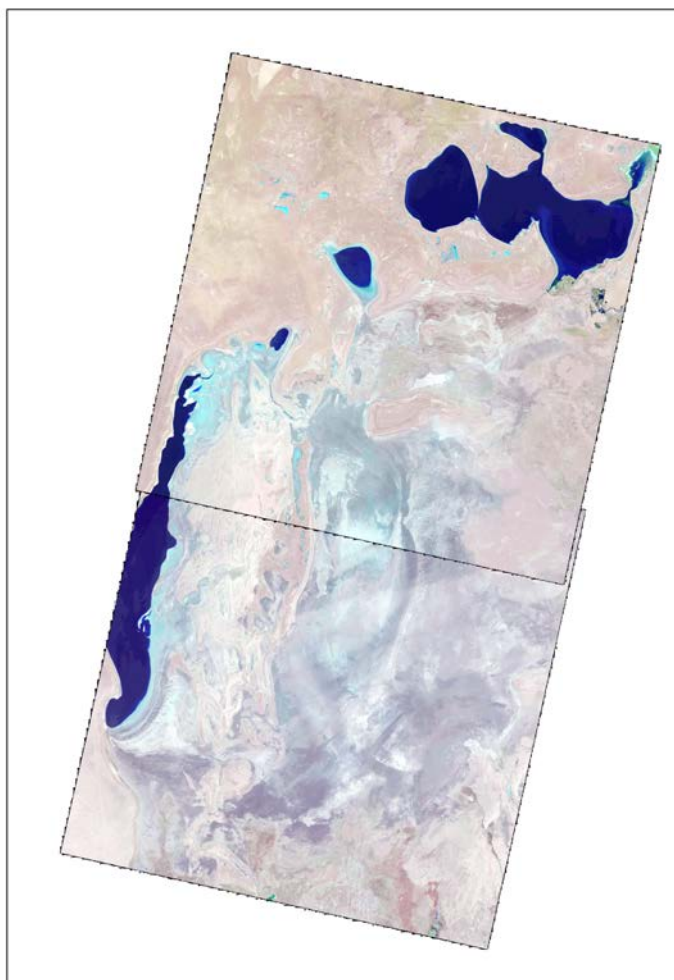
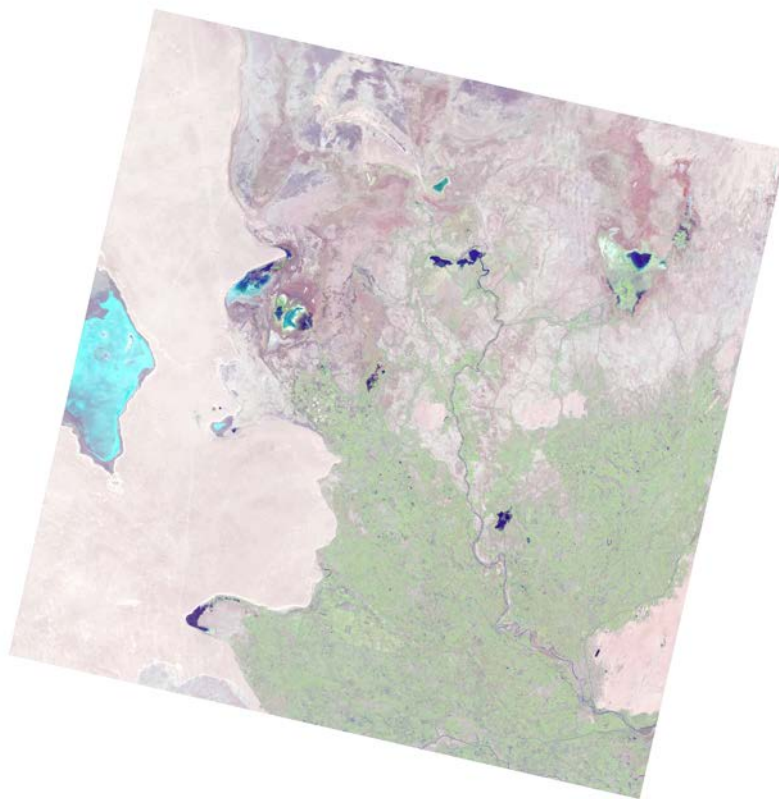


Рис. 1 Западное и Восточное Аральское море.
На основе снимка Landsat 8 - 9. 17 октября



**Рис. 2 Южное Приаралье.
На основе снимка Landsat 8- 9. 17 октября 2023.**

Таблица 1

**Площади ветландов, водной поверхности и осушенной площади*,
Западной и Восточной части Аральского моря**

	26.05.2023	27.06.2023	13.07.2023	22.08.2023	23.09.2023	17.10.2023
<i>Западная часть Аральского моря, га</i>						
Ветланд	335 540	336 388	271 323	311 505	318 556	324 587
Водная поверхность	210 294	206 861	208 318	203 458	201 970	200 855
Осушенная площадь*	15 516	18 101.2	81 709	46 387	40 823	35 908
<i>Восточная часть Аральского моря, га</i>						
Ветланд	1 405 970	1 446 824	1 430 500	1 445 526	1 457 765	1 462 390
Водная поверхность	2 588	699	406	12	26	15
Осушенная площадь*	88 266	49 190	65 918	51 286	39 033	34 419

*голая почва, густая и скудная растительность

Таблица 2

Площади ветландов Южного Приаралья, га

Водоем	26.05.2023	27.06.2023	13.07.2023	22.08.2023	23.09.2023	17.10.2023
Судочье	21413	22414.68	23579.01	17992.35	2110.94	23576.22
Междуреченское	2249	1629.36	1320.21	293.85	210.96	352.89
Рыбачье	805	974.61	1043.73	42.57	15.75	41.31
Муйнакское	310	220.59	188.19	93.96	79.2	185.67
Джылтырбас, ограниченный дамбой	3606	2024.55	2024.37	874.71	1012.95	1552.5
Джылтырбас (вместе с бывшей правой и левой протокой)	23991	13947.57	15009.66	1868.4	2443.32	5033.88
Думалак	1184	840.69	740.7	24.3	14.85	20.7
Макпалколь	778	238.95	141.66	67.41	21.69	22.95
Машан-Караджар	2638	1595.43	1256.4	319.23	1040.85	1169.1
Водная поверхность южнее Муйнака	823	609.48	594.45	83.43	7.11	272.52
Водная поверхность по руслу р. Казахдарья	172	163.44	84.15	1.17	3.51	4.5
оз. Закирколь	21.06	3.09	2.34	0.09	0.63	1.8
<i>Итого:</i>	57 990.06	44 662.44	45 984.87	21 661.47	6 961.76	32 234.04

Таблица 3

Площади открытой водной поверхности Южного Приаралья, га

Водоем	26.05.2023	27.06.2023	13.07.2023	22.08.2023	23.09.2023	17.10.2023
Судочье	9473	5393.61	3101.49	2491.38	4561.47	4981.05
Междуреченское	1827	855.54	1104.48	1478.07	1057.41	2816.46
Рыбачье	1871	1292.22	531	0	0.09	0
Муйнакское	129	37.99	16.38	6.57	6.75	11.88
Джылтырбас, ограниченный дамбой	5300	3746.61	2890.82	2179.71	2168.73	2326.23
Джылтырбас (вместе с бывшей правой и левой протокой)	175	14.31	10.71	7.47	433.89	382.68
Думалак	0	0	0.54	0	0	1.53
Макпалколь	409	149.31	60.93	134.64	2.88	7.47
Машан-Караджар	663	206.28	160.83	76.77	348.39	490.32
Водная поверхность южнее Муйнака	0	0	0	0	0	0
Водная поверхность по руслу р. Казахдарья	0	0	0	0	0.09	0.09
оз. Закирколь	22.14	0	0	0	0	0
Итого	19 869.14	11 695.87	7 877.18	6 374.61	8 579.7	11 017.71

Таблица 4

Осушенная* площадь, Южного Приаралье, га

Водоем	26.05.2023	27.06.2023	13.07.2023	22.08.2023	23.09.2023	17.10.2023
Судочье	41811	44888.71	46016.5	52213.27	66024.59	44139.73
Междуреченское	33708	35299.1	35359.31	36012.08	36515.63	34614.65
Рыбачье	8817	9226.17	9918.27	11450.43	11477.16	11451.69
Муйнакское	15725	15905.42	15959.43	16063.47	16078.05	15966.45
Джылтырбас, ограниченный дамбой	38566.39	41701.23	42557.20	44417.97	44290.71493	43593.66493
Джылтырбас (вместе с бывшей правой и левой протокой)	74785	84989.12	83930.63	97075.13	96073.79	93534.44
Думалак	14866	15209.31	15308.76	16025.7	16035.15	16027.77
Макпалколь	7497	8295.74	8481.41	8481.95	8659.43	8653.58
Машан-Караджар	23900	25399.29	25783.77	26805	25811.76	25541.58
Водная поверхность южнее Муйнака	8782	8995.52	9010.55	9521.57	9597.89	9332.48
Водная поверхность по руслу р. Казахдарья	4579.5	4588.06	4667.35	4750.33	4747.9	4746.91
оз. Закирколь	2748.1	2788.21	2788.96	2791.21	2790.67	2789.5
Итого	275 784.9	297 285.8	299 782.1	325 608.1	338 102.7	310 392.4

*голая почва, густая и скудная растительность

Таблица 5

Приток в Южное Приаралье и Аральское море в 2023 году

Месяц	Приток в Приаралье и Аральское море, млн.м ³					Сброс с САМ, млн.м ³
	из р.Амударья	из системы каналов	КДС	Всего	План	
Янв	92	8	40	140	774	0
Фев	32	98	45	175	167	0
Мар	85	50	122	257	185	0
Апр	38	0	214	252	180	0
Май	35	0	71	106	336	0
Июнь	71	0	91	162	391	0
Июль	106	0	99	205	480	0
Август	101	0	131	232	391	0
Сентябрь	89	0	145	234	319	0

Исполнители:

Рузиев И.

Эргашев И.